

her**RAU**sragend

RAU.

ARBEITSPLATZEINRICHTUNGEN

JAHRESENDSPURT. 2025



dieses Bild wurde mit KI generiert

Geringwertige Wirtschaftsgüter (GWG)

Produkte mit Nettokosten zwischen 250,01 € und 1000 € – bieten einen besonderen Vorteil: Sie können diese sofort in voller Höhe als Betriebsausgabe absetzen.

Ihre Vorteile

- Sofortige Steuerersparnis
- Weniger Bürokratie in der Buchhaltung
- Effiziente Nutzung des verbleibenden Budgets
- Modernisierung der Arbeitsumgebung
- Langfristiger Wettbewerbsvorteil

- MADE IN GERMANY
- PULVERBESCHICHTUNG

- VERSAND IN 5 TAGEN
- ZWISCHENVERKAUF VORBEHALTEN
- LIEFERUNG FREI HAUS*

- ALLE PRODUKTE SIND VOLL FUNKTIONSFÄHIG, eventuelle leichte Beschädigungen der Produkte sind in der Produktbeschreibung angegeben

* Lieferungen innerhalb Deutschland: "frei Haus", gem. AdSp. (ausgenommen Inseln). Lieferungen innerhalb Europa: siehe Rückseite

GWG - PRODUKTE UNTER 1000 €.

WERKTISCH SERIE 900

B1000 X T900 X H825 MM

Best.-Nr. 03-900-1-B25-10-090.12-Sch

Farbe: RAL 7035 lichtgrau

- Buche-Massiv-Arbeitsplatte, Stärke 25 mm.
- Systemunterbau, B995 x T750 x H800 mm.
- 4-Fuß Schweißgestell mit zwei Gestellfußpaaren aus Profil-Stahlrohr (45x45x2 mm) inkl. Tiefenverstreben (oben und unten). Gestellfüße unten mit Abschlusselement inkl. Anti-Rutsch-Noppe für sicheren Stand. Querstreben aus C-Profil (40x40x2 mm) oben unter der Arbeitsplatte (vorne, mitte, hinten) sowie unten (hinten). Die Gestellfüße sind vorbereitet für die Aufnahme/Nachrüstung einer Höhenverstellung und/oder eines Rollensatzes.
- Flächenlast max. 500 kg



- 1 Stück
- Platte verschmutzt
- Gestell leicht verschmutzt

239.-

STEH-ARBEITSPLATZ

B450 X T800 X H930 MM

Best.-Nr. 07-CS-SL-B2.942-Sch

Farbe: RAL 7035 lichtgrau / RAL 7016 anthrazitgrau

- Buche-Massiv-Arbeitsplatte, Stärke 25 mm.
- Flügeltürfach (Höhe 900 mm) mit Flügeltür (Öffnungsweite ca. 100°, abschließbar) mit einem verstellbaren Fachboden.
- Belastbarkeit gesamt max. 200 kg

Ausstattung

- Tastaturfach (Höhe 120 mm) mit Frontklappe (abschließbar) und Tastaturauszug. Tastaturauszug B570 x T450 mm zur Tastatur- und Mousauflage (Auszug 80 %, Tragkraft 20 kg, Rastpunkt).
- Flügeltürfach (Höhe 850 mm) mit Flügeltür (Öffnungsweite ca. 100°, abschließbar, Türanschlag links - wechselbar) mit folgender Inneneinteilung (Einbauhöhe verstellbar):
- 1 x Auszugstablau B570 x T450 mm (Auszug 80 %, Tragkraft 20 kg, Rastpunkt).



- 2 Stück
- Platte leicht verschmutzt und beschädigt

249.-

GWG - PRODUKTE UNTER 1000 €.

SCHUBLADENSCHRANK 7000

B580 X T650 X H440 MM

Best.-Nr. 03-L2.3A.M.942-Sch

Farbe: RAL 7035 lichtgrau / RAL 7016 anthrazitgrau

- Schrank oben inkl. Arbeitsplatte mit Melaminharzbeschichtung, Stärke 19 mm.
- Belastbarkeit gesamt max. 750 kg

Ausstattung

- 3 x Schublade-Größe-L 3xH120 mm.
- Schublade-Größe-L (innen B490 x T560 mm, Tragkraft 100 kg). Die Nutzhöhe der Schublade entspricht der Fronthöhe abzgl. 15 mm. Rollengelagerte Teilauszugsschienen (Auszug 90 %) mit Selbsteinlauf und Rücklaufsicherung.
- Durchgehende Griffleiste ErgoScript®: Stahlblechbasis mit alufarbenem Overlay und integrierter Klarsichtabdeckung (inkl. Beschriftungsstreifen).
- Zentralverschluss (Stiftzylinderschloss mit 2 Schlüsseln).



- 1 Stück
- Platte leicht verschmutzt und Plattenkante leicht beschädigt
- Kleine Lackschäden am Korpus

259.-

WERKBANK SERIE 7000

B1000 X T900 X H790-1140 MM

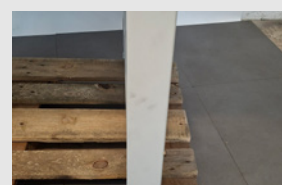
Best.-Nr. 03-7000-1-109B4H.12-Sch

Farbe: Farbe: RAL 7035 lichtgrau

- Buche-Massiv-Arbeitsplatte, Stärke 40 mm
- Systemunterbau, B1000 x T850 x H750-1100 mm.
- 4-Fuß Gestell mit zwei Gestellfußpaaren aus C-Profil-Stahl (70x50x2 mm) inkl. Tiefenverstreben (oben und unten). Gestellfüße oben mit breiter Auflagefläche (120 mm) und unten mit integrierter Höhenverstellung/ Höheneinstellung mittels C-Profil-Stahl mit Lochraster (25 mm) sowie Bodenverankerungsmöglichkeit durch gelochte Fußplatten.
- Belastbarkeit gesamt max. 750 kg

Ausstattung

- Füße höhenverstellbar im Raster 25 mm



- 1 Stück
- Platte leicht verschmutzt
- Platte an der rechten Seite leicht eingerissen
- Gestell leicht verkratzt

279.-

GWG - PRODUKTE UNTER 1000 €.

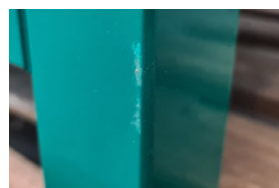
WERKBANK SERIE 8000

B750 X T700 X H840 MM

Best.-Nr. 03-8000-6-077BF4S.626-Sch

Farbe: RAL 6026 opalgrün

- Buche-Massiv-Arbeitsplatte mit beidseitigem Deckfurnier, Stärke 40 mm.
- Systemunterbau, B745 x T650 x H800 mm.
- 4-Fuß Schweißgestell mit zwei Gestellfußpaaren aus Profil-Stahlrohr (45x45x2 mm) inkl. Tiefenverstreben (oben und unten). Gestellfüße unten mit Abschlusselement inkl. Anti-Rutsch-Noppe für sicheren Stand. Querstreben aus C-Profil (40x40x2 mm) oben unter der Arbeitsplatte (vorne, hinten) sowie Ablageboden unten (Tiefe 650 mm hinten bündig mit Systemunterbau, Fachhöhe 620 mm). Die Gestellfüße sind vorbereitet für die Aufnahme/Nachrüstung einer Höhenverstellung und/oder eines Rollensatzes.
- Belastbarkeit gesamt max. 1.250 kg



- 1 Stück
- Platte leicht verschmutzt
- Kleine Lackschäden am Gestell

289.-

STEH-ARBEITSPLATZ

B1100 X T790 X H1180 MM

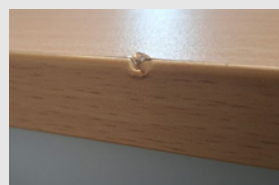
Best.-Nr. 07-1023F.11-Sch

Farbe: RAL 7035 lichtgrau / RAL 5010 enzianblau

- BucheDekor-Arbeitsplatte (Stärke 22 mm). Ober- und Unterseite mit einer Direktbeschichtung.
- Basisschrank (B1100xT630xH1035 mm) oben mit offenem Ablagefach (Höhe 415 mm) und unten mit Flügeltürfach (Höhe 550 mm mit Doppel-Flügeltür, Öffnungsweite ca. 100°, abschließbar). Seitenwände links und rechts mit einem Doppel-Lochraster mit 4-Kant Systemlochung (Lochung 10x10 mm, Abstand Lochmitte-Lochmitte 38 mm) zur Aufnahme von Lochplatten-Zubehör (innen und außen nutzbar). Kabeleinlass an der Schrankrückseite sowie Kabeldurchlässe im Innenteil. Rollensatz mit 4 Lenkrollen, davon 2 mit Feststeller (Rollendurchmesser 100 mm, Bauhöhe 125 mm, Laufbelag aus thermoplastischem Gummi (grau, spurlos, 85° Shore), Radkörper aus Polypropylen). Befestigung mit Gewindeplatten.
- Flächenlast max. 200 kg

Ausstattung

- Flügeltürfach mit Mittelstütze zur Teilung der Einbaubreite in 1xB650 mm (links) und 1xB450mm (rechts) und mit folgender Inneneinteilung (Einbauhöhe verstellbar):
- rechts: 1 x Auszugstabilisator B450 x T450 mm (Auszug 80 %, Tragkraft 20 kg, Rastpunkt).
- 1 x Steckdosenleiste mit 3 Steckdosen, Ein-/Aus-Schalter und Anschlusskabel mit Stecker.



- 2 Stück
- Platte leicht verschmutzt und beschädigt
- Kleine Lackschäden am Korpus
- Steh-Arbeitsplatz etwas verschmutzt
- Schlösser leicht verkratzt
- Kleine Delle in der Seitenwand rechts

299.-

STEH-ARBEITSPLATZ

B1100 X T790 X H1130 MM

Best.-Nr. 07-1023S.11-Sch

Farbe: RAL 7035 lichtgrau / RAL 5010 enzianblau

- BucheDekor-Arbeitsplatte (Stärke 22 mm). Ober- und Unterseite mit einer Direktbeschichtung.
- Basisschrank (B1100xT630xH1035 mm) oben mit offenem Ablagefach (Höhe 415 mm) und unten mit Flügeltürfach (Höhe 550 mm mit Doppel-Flügeltür, Öffnungsweite ca. 100°, abschließbar). Seitenwände links und rechts mit einem Doppel-Lochraster mit 4-Kant Systemlochung (Lochung 10x10 mm, Abstand Lochmitte-Lochmitte 38 mm) zur Aufnahme von Lochplatten-Zubehör (innen und außen nutzbar). Kabeleinlass an der Schrankrückseite sowie Kabeldurchlässe im Innenteil. Rollensatz mit 4 Lenkrollen, davon 2 mit Feststeller (Rollendurchmesser 100 mm, Bauhöhe 125 mm, Laufbelag aus thermoplastischem Gummi (grau, spurlos, 85° Shore), Radkörper aus Polypropylen). Befestigung mit Gewindeplatten.
- Flächenlast max. 200 kg

Ausstattung

- Flügeltürfach mit Mittelstütze zur Teilung der Einbaubreite in 1xB650 mm (links) und 1xB450mm (rechts) und mit folgender Inneneinteilung (Einbauhöhe verstellbar):
- links: leer.
- rechts: 1 x Auszugstablar B450 x T450 mm (Auszug 80 %, Tragkraft 20 kg, Rastpunkt).
- 1 x Steckdosenleiste mit 3 Steckdosen, Ein-/Aus-Schalter und Anschlusskabel mit Stecker.



- 1 Stück
- Platte leicht verschmutzt und verkratzt
- Außenwände leicht verkratzt, verdelst und verschmutzt
- Kleiner Kratzer an der Flügeltüre

299.-

STEH-ARBEITSPLATZ

B1100 X T520 X H1060 MM

Best.-Nr. 07-1100-M61.11-Sch

Farbe: RAL 7035 lichtgrau / RAL 5010 enzianblau

- Schreibaufsatz mit Klappdeckel (vorne mit Anschlagleiste) und Stiftbecher. Auflagenhöhe 400 mm.
- Basisschrank geteilt in separat nutz- und bedienbares Tastatur- und Flügeltürfach. Kabeldurchlässe an der Schrankrückseite, im Deckel sowie im Innenteil.
- Belastbarkeit gesamt max. 200 kg

Ausstattung

- Tastaturfach (Höhe 120 mm) mit Frontklappe (abschließbar) und Tastaturauszug. Tastaturauszug B1020 x T450 mm zur Tastatur- und Mauseinlage (Auszug 80 %, Tragkraft 20 kg, Rastpunkt).
- Flügeltürfach (Höhe 850 mm) mit Doppel-Flügeltür (Öffnungsweite ca. 100°, abschließbar) mit folgender Inneneinteilung (Einbauhöhe verstellbar):
- 1 x Auszugstablar B1020 x T450 mm (Auszug 80 %, Tragkraft 20 kg, Rastpunkt).
- 1 x Innenschublade B1020 x T450 mm (Auszug 100 %, Tragkraft 35 kg).



- 1 Stück
- Türen, Korpus, Schublade und Schreibaufsatz leicht verkratzt
- Korpus leicht verbeult

299.-

GWG - PRODUKTE UNTER 1000 €.

STEH-ARBEITSPLATZ

B650 X T520 X H1060 MM

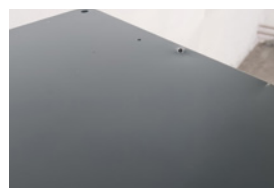
Best.-Nr. 07-650-M99.991-Sch

Farbe: RAL 7016 anthrazitgrau / RAL 7035 lichtgrau

- Basisschrank geteilt in separat nutz- und bedienbares Tastatur- und Flügeltürfach. Kabeldurchlässe an der Schrankrückseite, im Deckel sowie im Innenteil.
- Flächenlast max. 200 kg

Ausstattung

- Tastaturfach (Höhe 120 mm) mit Frontklappe (abschließbar) und Tastaturauszug. Tastaturauszug B570 x T450 mm zur Tastatur- und Mausauflage (Auszug 80 %, Tragkraft 20 kg, Rastpunkt).
- Flügeltürfach (Höhe 850 mm) mit Flügeltür (Öffnungsweite ca. 100°, abschließbar, Türanschlag links -wechselbar) mit folgender Inneneinteilung (Einbauhöhe verstellbar):
 - 1 x Innenschublade B570 x T450 mm (Auszug 100 %, Tragkraft 35 kg).
 - 1 x Auszugstablar B570 x T450 mm (Auszug 80 %, Tragkraft 20 kg, Rastpunkt).



- 1 Stück
- Korpus leicht verzogen und mit leichten Dellen
- Auszugstablar leicht verbogen
- Flügeltüre leicht verdellt und verkratzt

299.-

STEH-ARBEITSPLATZ

B450 X T520 X H1060 MM

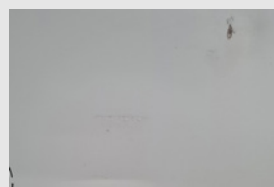
Best.-Nr. 07-450-M60.11-Sch

Farbe: RAL 7035 lichtgrau / RAL 5010 enzianblau

- Basisschrank geteilt in separat nutz- und bedienbares Tastatur- und Flügeltürfach. Kabeldurchlässe an der Schrankrückseite, im Deckel sowie im Innenteil.
- Belastbarkeit gesamt max. 200 kg

Ausstattung

- Tastaturfach (Höhe 120 mm) mit Frontklappe (abschließbar) und Tastaturauszug. Tastaturauszug B370 x T450 mm zur Tastatur- und Mausauflage (Auszug 80 %, Tragkraft 20 kg, Rastpunkt).
- Flügeltürfach (Höhe 850 mm) mit Flügeltür (Öffnungsweite ca. 100°, abschließbar, Türanschlag links - wechselbar) mit folgender Inneneinteilung (Einbauhöhe verstellbar):
 - 1 x Auszugstablar B370 x T450 mm (Auszug 80 %, Tragkraft 20 kg, Rastpunkt).



- 2 Stück
- Obersteite verkratzt
- Korpus leicht verschmutzt
- Kleine Dellen und Lackschäden am Gehäuse
- Kleine Dellen in der Flügeltüre

299.-

GWG - PRODUKTE UNTER 1000 €.

STEH-ARBEITSPLATZ

B450 X T520 X H1110 MM

Best.-Nr. 07-450-M02.12-Sch

Farbe: RAL 7035 lichtgrau

- Basisschrank geteilt in separat nutz- und bedienbares Klein- und Flügeltürfach. Kabeldurchlässe an der Schrankrückseite, im Deckel sowie im Innenteil.
- Belastbarkeit gesamt max. 200 kg

Ausstattung

- Kleinfach (Höhe 120 mm) mit Schublade (abschließbar). Schublade B370 x T400 x H120 mm (Auszug 100 %, Tragkraft 35 kg, abschließbar), inkl. Beschriftungsstreifen.
- Flügeltürfach (Höhe 850 mm) mit Flügeltür (Öffnungsweite ca. 100°, abschließbar, Türanschlag links - wechselbar) mit folgender Inneneinteilung (Einbauhöhe verstellbar):
- 1 x Auszugstablär B370 x T450 mm (Auszug 80 %, Tragkraft 20 kg, Rastpunkt).



- 2 Stück
- Kleine Lackschäden und Dellen am Korpus
- Korpus leicht verzogen

299.-

STEH-ARBEITSPLATZ

B1100 X T520 X H1060 MM

Best.-Nr. 07-1100-M60.kb-Sch

Farbe: RAL 7031 blaugrau / RAL 5010 enzianblau / RAL 3000 feuerrot

- Basisschrank geteilt in separat nutz- und bedienbares Tastatur- und Flügeltürfach. Kabeldurchlässe an der Schrankrückseite, im Deckel sowie im Innenteil.
- Belastbarkeit gesamt max. 200 kg

Ausstattung

- Tastaturfach (Höhe 120 mm) mit Frontklappe (abschließbar) und Tastaturauszug. Tastaturauszug B1020 x T450 mm zur Tastatur- und Mauseinlage (Auszug 80 %, Tragkraft 20 kg, Rastpunkt).
- Flügeltürfach (Höhe 850 mm) mit Doppel-Flügeltür (Öffnungsweite ca. 100°, abschließbar) mit folgender Inneneinteilung (Einbauhöhe verstellbar):
- 1 x Auszugstablär B1020 x T450 mm (Auszug 80 %, Tragkraft 20 kg, Rastpunkt).



- 1 Stück
- Schubladenfront leicht verkratzt

299.-

GWG - PRODUKTE UNTER 1000 €.

WERKTISCH SERIE 8000

B1600 X T800 X H880 MM

Best.-Nr. 03-8000-1-168M4H.12-Sch

Farbe: RAL 7035 lichtgrau

- Arbeitsplatte mit Melaminharzbeschichtung, Stärke 22 mm.
- Systemunterbau, B1495 x T650 x H800-1100 mm.
- 4-Fuß Schweißgestell mit zwei Gestellfußpaaren aus Profil-Stahlrohr (45x45x2 mm) inkl. Tiefenverstreben (oben und unten). Gestellfüße unten mit integrierter Höhenverstellung/Höheneinstellung mittels Profil-Stahlrohr (40x40x2 mm) mit Lochraster (30 mm) sowie Abschlusselement inkl. Niveaueausgleich und Anti-Rutsch-Noppe für sicheren Stand. Querstreben aus C-Profil (40x40x2 mm) oben unter der Arbeitsplatte (vorne, hinten) sowie unten (hinten). Die Gestellfüße sind vorbereitet für die Aufnahme/Nachrüstung eines Rollensatzes.
- Belastbarkeit gesamt max. 1.250 kg



- 1 Stück
- Platte leicht verschmutzt

449.-

STEH-ARBEITSPLATZ

B450 X T520 X H1060 MM

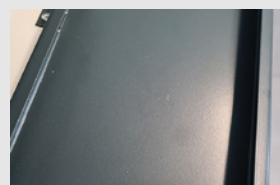
Best.-Nr. 07-450-M60.942-Sch

Farbe: RAL 7035 lichtgrau / RAL 7016 anthrazitgrau

- Basisschrank geteilt in separat nutz- und bedienbares Tastatur- und Flügeltürfach. Kabeldurchlässe an der Schrankrückseite, im Deckel sowie im Innenteil.
- Flächenlast max. 200 kg

Ausstattung

- Tastaturfach (Höhe 120 mm) mit Frontklappe (abschließbar) und Tastaturauszug. Tastaturauszug B370 x T450 mm zur Tastatur- und Mausauflage (Auszug 80 %, Tragkraft 20 kg, Rastpunkt).
- Flügeltürfach (Höhe 850 mm) mit Flügeltür (Öffnungsweite ca. 100°, abschließbar, Türanschlag links - wechselbar) mit folgender Inneneinteilung (Einbauhöhe verstellbar):
- 2 x Auszugstablar B370 x T450 mm (Auszug 80 %, Tragkraft 20 kg, Rastpunkt).



- 1 Stück
- Oberseite leicht verkratzt und verschmutzt
- Tastaturfach innen leicht verkratzt

329.-

GWG - PRODUKTE UNTER 1000 €.

WERKBANK SERIE 8000

B750 X T900 X H840 MM

Best.-Nr. 03-8001A1-079B4S.11-Sch

Farbe: RAL 7035 lichtgrau / RAL 5010 enzianblau

- Buche-Massiv Arbeitsplatte, Stärke 40 mm.
- Systemunterbau, B745 x T850 x H800 mm.
- 4-Fuß Schweißgestell mit zwei Gestellfußpaaren aus Profil-Stahlrohr (45x45x2 mm) inkl. Tiefenverstreben (oben und unten). Gestellfüße unten mit Abschlusselement inkl. Anti-Rutsch-Noppe für sicheren Stand. Querstreben aus C-Profil (40x40x2 mm) oben unter der Arbeitsplatte (vorne, hinten) sowie unten (hinten). Die Gestellfüße sind vorbereitet für die Aufnahme/Nachrüstung einer Höhenverstellung und/oder eines Rollensatzes.
- Flächenlast max. 1.250 kg

Ausstattung

- 1 Unterbau-Schublade, B520 x T650 x H175 mm, mit folgender Einteilung:
- 1 x Schublade-Größe-L 1xH150 mm.
- Schublade-Größe-L (innen B490 x T560 mm, Tragkraft 50 kg). Die Nutzhöhe der Schublade entspricht der Fronthöhe abzgl. 15 mm. züge (Auszug 90 %).
- Durchgehende, komplett integrierte Griffleiste (Griffkantung).
- Stiftzylinderschloss mit 2 Schlüssel.



- 1 Stück
- Keine sichtbaren Mängel

349.-

ROLL-CONTAINER

B450 X T600 X H540 MM

Best.-Nr. E-US-2-3A-M.942-Sch

Farbe: RAL 7035 lichtgrau / RAL 7016 anthrazitgrau

- Schrank oben inkl. Metallauflage mit 4-seitigem Abrollrand und Anti-Rutsch-Matte, Höhe 20 mm.
- Belastbarkeit gesamt max. 450 kg

Ausstattung

- 3 x Schublade 1xH90, 2xH120 mm.
- Schublade (innen B390 x T560 mm, Tragkraft 35 kg, Auszug 90 %). Die Nutzhöhe der Schublade entspricht der Fronthöhe abzgl. 15 mm. Schubladenwanne komplett geschlossen zur optimalen Aufnahme von Schubladen-Einteilungs-Sets.
- Durchgehende, teilintegrierte Griffleiste (inkl. Beschriftungsstreifen).
- Zentralverschluss (Stiftzylinderschloss mit 2 Schlüssel).
- Schiebebügel an der Vorderseite der Metallauflage angebracht (Schiebebügel steht 50 mm über).
- 4 Lenkrollen, davon 2 mit Feststeller. Rollendurchmesser 100 mm, Laufbelag aus thermoplastischem Gummi (grau, spurlos, 85° Shore), Radkörper aus Polypropylen. Lenkrollen mit Feststeller vorne (links und rechts) angebracht.



- 3 Stück
- Rollen leicht abgenutzt

359.-

STEH-ARBEITSPLATZ

B650 X T520 X H1220 MM

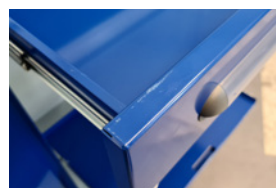
Best.-Nr. 07-650-M02.11-Sch2

Farbe: RAL 7035 lichtgrau / RAL 5010 enzianblau

- Schreibaufsatz mit Klappdeckel (vorne mit Anschlagleiste) und Stiftbecher. Auflagenhöhe 400 mm.
- Basisschrank geteilt in separat nutz- und bedienbares Klein- und Flügeltürfach. Kabeldurchlässe an der Schrankrückseite, im Deckel sowie im Innenteil.
- Belastbarkeit gesamt max. 200 kg

Ausstattung

- Kleinfach (Höhe 120 mm) mit Schublade (abschließbar). Schublade B570 x T400 x H120 mm (Auszug 100 %, Tragkraft 35 kg, abschließbar), inkl. Beschriftungsstreifen.
- Flügeltürfach (Höhe 850 mm) mit Flügeltür (Öffnungsweite ca. 100°, abschließbar, Türanschlag links - wechselbar) mit folgender Inneneinteilung (Einbauhöhe verstellbar):
- 1 x Auszugstablar B570 x T450 mm (Auszug 80 %, Tragkraft 20 kg, Rastpunkt).



- 1 Stück
- Schublade leicht verkratzt
- Gestell leicht verkratzt und verbeult
- Tür lässt sich schwer öffnen

399.-

STEH-ARBEITSPLATZ

B1100 X T520 X H1060 MM

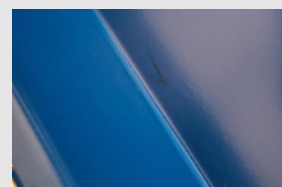
Best.-Nr. 07-1100T-M31.11-Sch

Farbe: RAL 7035 lichtgrau / RAL 5010 enzianblau

- Basisschrank geteilt in separat nutz- und bedienbares Klein- und Flügeltürfach. Kabeldurchlässe an der Schrankrückseite, im Deckel sowie im Innenteil
- Belastbarkeit gesamt max. 200 kg

Ausstattung

- Kleinfach (Höhe 120 mm) mit Schublade (abschließbar). Schublade B1020 x T400 x H120 mm (Auszug 100 %, Tragkraft 35 kg, abschließbar), inkl. Beschriftungsstreifen.
- Flügeltürfach (Höhe 850 mm) mit Doppel-Flügeltür (Öffnungsweite ca. 100°, abschließbar), Mittelstütze zur Teilung der Einbaubreite in 1xB650 mm (links) und 1xB450 mm (rechts) und mit folgender Inneneinteilung (Einbauhöhe verstellbar):
- links: 1 x Innenschublade B650 x T450 mm (Auszug 100 %, Tragkraft 35 kg), 1 x Auszugstablar B650 x T450 mm (Auszug 80 %, Tragkraft 20 kg, Rastpunkt).
- rechts: 1 x Innenschublade B450 x T450 mm (Auszug 100 %, Tragkraft 35 kg), 1 x Auszugstablar B450 x T450 mm (Auszug 80 %, Tragkraft 20 kg, Rastpunkt).



- 1 Stück
- Schubladen leicht verschmutzt und verkratzt
- Türe weist leichte beschichtungsfehler auf
- Oberseite leicht verkratzt und verschmutzt
- Korpus leicht verkratzt

399.-

STEH-ARBEITSPLATZ

B720 X T660 X H1810 MM

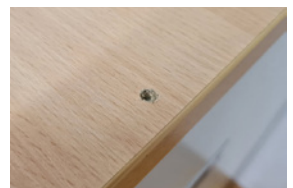
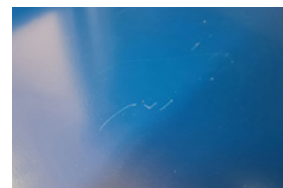
Best.-Nr. 07-2015.11-Sch

Farbe: RAL 7035 lichtgrau / RAL 5010 enzianblau

- Buche-Dekor-Arbeitsplatte (Stärke 22 mm). Ober- und Unterseite mit einer Direktbeschichtung.
- Basisschrank geteilt in separat nutz- und bedienbares Tastatur- und Hardwarefach. Beide Fächer sind durch einen separaten, vertikal geführten Rollladen verschließbar (Öffnung nach links). Kabeleinlass an der Schrankrückseite sowie Kabeldurchlässe im Boden sowie Innenteil. Schranksockel (H 80 mm) inkl. Verstellgleiter.
- Belastbarkeit gesamt max. 200 kg

Ausstattung

- Monitorgehäuse (B720 x T300 x H710 mm) mit abschließbarem Monitorfach (innen B705 x T280 x H530 mm, integrierter Gerätelüfter) für Bildschirme bis max. 26" geeignet. Unter dem Monitorfach ist ein offenes Ablagefach (Fachhöhe 140 mm).
- Tastaturfach (Höhe 75 mm) mit Querrollladen (abschließbar, nach links öffnend) und Tastaturauszug. Tastaturauszug B575 x T350 mm inkl. links oder rechts ausziehbarer Auflage (MDF) zur Tastatur- und Mauseinlage (Auszug 100 %, Tragkraft 20 kg, Rastpunkt).
- Hardwarefach (Höhe 875 mm) mit Querrollladen (abschließbar, nach links öffnend) mit folgender Inneneinteilung (Einbauhöhe verstellbar):
- 1 x Energieleiste mit 4 Steckdosen, Ein-/Aus-Schalter und Anschlusskabel mit Stecker (Norm-Deutschland).
- 1 x Auszugstablatur B570 x T450 mm (Auszug 80 %, Tragkraft 20 kg, Rastpunkt).
- 1 x Innenschublade B570 x T450 mm (Auszug 100 %, Tragkraft 35 kg).



- 1 Stück
- Schublade leicht verkratzt
- Ausstellungsmuster

399.-

STEH-ARBEITSPLATZ

B650 X T520 X H1770 MM

Best.-Nr. 07-650-M65-MG2.11-Sch

Farbe: RAL 7035 lichtgrau / RAL 5010 enzianblau

- Monitorgehäuse (B650 x T250 x H710 mm) mit abschließbarem Monitorfach (innen B635 x T230 x H530 mm, integriertes Belüftungsraster) für Bildschirme bis max. 26" geeignet. Unter dem Monitorfach ist ein offenes Ablagefach (Fachhöhe 140 mm).
- Basisschrank geteilt in separat nutz- und bedienbares Tastatur- und Flügeltürfach. Kabeldurchlässe an der Schrankrückseite, im Deckel sowie im Innenteil.
- Belastbarkeit gesamt max. 200 kg

Ausstattung

- Tastaturfach (Höhe 120 mm) mit Frontklappe (abschließbar) und Tastaturauszug. Tastaturauszug B570 x T450 mm zur Tastatur- und Mauseinlage (Auszug 80 %, Tragkraft 20 kg, Rastpunkt).
- Flügeltürfach (Höhe 850 mm) mit Flügeltür (Öffnungsweite ca. 100°, abschließbar, Türanschlag links - wechselbar) mit folgender Inneneinteilung (Einbauhöhe verstellbar):
- 1 x Auszugstablatur B570 x T450 mm (Auszug 80 %, Tragkraft 20 kg, Rastpunkt).



- 1 Stück
- Kleine Lackschäden am Korpus
- Leichte Delle in der Flügeltüre

399.-

STEH-ARBEITSPLATZ

B1100 X T520 X H1185 MM

Best.-Nr. 07-1100T-M60F.11-Sch

Farbe: RAL 7035 lichtgrau / RAL 5010 enzianblau

- Basisschrank geteilt in separat nutz- und bedienbares Tastatur- und Flügeltürfach, inkl. Rollensatz. Rollensatz mit 4 Lenkrollen, davon 2 mit Feststeller (Rollendurchmesser 100 mm, Bauhöhe 120 mm, Laufbelag aus thermoplastischem Gummi (grau, spurlos, 85° Shore), Radkörper aus Polypropylen). Befestigung mit Dreieck-Gewindeplatten. Kabeldurchlässe an der Schrankrückseite, im Deckel sowie im Innenteil.
- Flächenlast max. 200 kg

Ausstattung

- Tastaturfach (Höhe 120 mm) mit Frontklappe (abschließbar) und Tastaturauszug. Tastaturauszug B1020 x T450 mm zur Tastatur- und Mausauflage (Auszug 80 %, Tragkraft 20 kg, Rastpunkt).
- Flügeltürfach (Höhe 850 mm) mit Doppel-Flügeltür (Öffnungsweite ca. 100°, abschließbar), Mittelstütze zur Teilung der Einbaubreite in 1xB650 mm (links) und 1xB450 mm (rechts) und mit folgender Inneneinteilung (Einbauhöhe verstellbar):
- links: 1 x Auszugstablar B650 x T450 mm (Auszug 80 %, Tragkraft 20 kg, Rastpunkt).
- rechts: 1 x Auszugstablar B450 x T450 mm (Auszug 80 %, Tragkraft 20 kg, Rastpunkt).



- 3 Stück
- Frontklappe schlecht beschichtet
- Korpus leicht verkratzt
- Rollensatz lose beiliegend

399.-

SCHUBLADENSCHRANK SERIE 7000

B580 X T650 X H640 MM

Best.-Nr. 03-L3.01-M.KB-Sch

Farbe: anthrazitmetallic / RAL 5010 enzianblau

- Schrank oben inkl. Metallauflage
- Flächenlast max. 750 kg

Ausstattung

- 3 x Schublade-Größe-L 3xH180 mm.
- Schublade-Größe-L (innen B490 x T560 mm, Tragkraft 100 kg). Die Nutzhöhe der Schublade entspricht der Fronthöhe abzgl. 15 mm. Rollengelagerte Teilauszugsschienen (Auszug 90 %)
- mit Selbsteinlauf und Rücklaufsicherung.
- Durchgehende, komplett integrierte Griffleiste (Griffkantung).
- Zentralverschluss (Stiftzylinderschloss mit 2 Schlüsseln).



- 1 Stück
- Schubladenfront schlecht beschichtet und leicht verkratzt
- Metall-Top verkratzt
- Korpus verbeult

399.-

GWG - PRODUKTE UNTER 1000 €.

WERKBANK SERIE 7000

B1500 X T700 X H790-1140 MM

Best.-Nr. 03-7000-1-157R4H.KB-Sch

**Farbe: RAL 7016 anthrazitgrau / RAL 5010 enzianblau /
RAL 7035 lichtgrau**

- Buche-Massiv-Arbeitsplatte mit beidseitigem Deckfurnier, Stärke 40 mm.
- Systemunterbau, B1500 x T650 x H750-1100 mm.
- 4-Fuß Gestell mit zwei Gestellfußpaaren aus C-Profil-Stahl (70x50x2 mm) inkl. Tiefenverstrebungen (oben und unten). Gestellfüße oben mit breiter Auflagefläche (120 mm) und unten mit integrierter Höhenverstellung/ Höheneinstellung mittels C-Profil-Stahl mit Lochraster (25 mm) sowie Bodenverankerungsmöglichkeit durch gelochte Fußplatten.
- Belastbarkeit gesamt max. 750 kg

Ausstattung

- 1x CPU-Rolladenschrank B360 x T650 x H 620mm mit integriertem Gerätelüfter.Hardwarefach (mit integriertem Gerätelüfter) mit Querrolladen (abschließbar, nach links öffnend).



- 1 Stück
- Platte leicht verschmutzt und verkratzt
- Gestell leicht verkratzt
- Kleiner Beschichtungsfehler am Gestell

438.-

STEH-ARBEITSPLATZ

B450 X T520 X H1770 MM

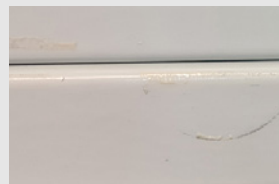
Best.-Nr. 07-450-M04.942-Sch

Farbe: RAL 7035 lichtgrau / RAL 7016 anthrazitgrau

- Lochplattenrückwand mit 2 Bohrbildern (VESA MIS-D 75/100) zur Montage eines Flachbildschirms. Mit 4-Kant Systemlochung (Lochung 10x10 mm, Abstand Lochmitte-Lochmitte 38 mm) zur Aufnahme von Lochplatten-Zubehör.
- Schreibaufsatz mit Klappdeckel (vorne mit Anschlagleiste) und Stiftbecher. Auflagenhöhe 400 mm.
- Basisschrank geteilt in separat nutz- und bedienbares Klein- und Flügeltürfach. Kabeldurchlässe an der Schrankrückseite, im Deckel sowie im Innenteil.
- Belastbarkeit gesamt max. 200 kg

Ausstattung

- Kleinfach (Höhe 120 mm) mit Schublade (abschließbar). Schublade B370 x T400 x H120 mm (Auszug 100 %, Tragkraft 35 kg, abschließbar), inkl. Beschriftungsstreifen.
- Flügeltürfach (Höhe 850 mm) mit Flügeltür (Öffnungsweite ca. 100°, abschließbar, Türanschlag links - wechselbar) mit folgender Inneneinteilung (Einbauhöhe verstellbar):
- 2 x Auszugstabl B370 x T450 mm (Auszug 80 %, Tragkraft 20 kg, Rastpunkt).
- 1 x Innenschublade B370 x T450 mm (Auszug 100 %, Tragkraft 35 kg).



- 1 Stück
- Kleine Lackschäden am Korpus
- Korpus leicht verschmutzt

444.-

WERKBANK SERIE 8000

B2000 X T700 X H840-1040 MM

Best.-Nr. 03-8000E1-207L4H.716-Sch

Farbe: RAL7016 anthrazitgrau

- Linoleum-Belag Arbeitsplatte, Stärke 40 mm.
- Systemunterbau, B1995 x T650 x H800-1000 mm.
- 4-Fuß Schweißgestell mit zwei Gestellfußpaaren aus Profil-Stahlrohr (45x45x2 mm) inkl. Tiefenverstreben (oben und unten). Gestellfüße unten mit integrierter Höhenverstellung/Höheneinstellung mittels Profil-Stahlrohr (40x40x2 mm) mit Lochraster (20 mm) sowie Abschlusselement inkl. Niveaueausgleich und Anti-Rutsch-Noppe für sicheren Stand. Querstreben aus C-Profil (40x40x2 mm) oben unter der Arbeitsplatte (vorne, hinten) sowie unten (hinten). Die Gestellfüße sind vorbereitet für die Aufnahme/Nachrüstung eines Rollensatzes.
- Belastbarkeit gesamt max. 1.250 kg



- 1 Stück
- Platte und Plattenkante leicht verschmutzt

479.-

FAHRBARE WERKBANK SERIE 8000

B1000 X T700 X H880 MM

Best.-Nr. 05-8001A6-107B4S.11-Sch

Farbe: RAL 7035 lichtgrau / RAL 5010 enzianblau

- Buche-Massiv Arbeitsplatte mit beidseitigem Deckfurnier, Stärke 40 mm.
- Systemunterbau, B995 x T650 x H840 mm.
- 4-Fuß Schweißgestell mit zwei Gestellfußpaaren aus Profil-Stahlrohr (45x45x2 mm) inkl. Tiefenverstreben (oben und unten). Gestellfüße mit 2 Bock- und 2 Lenkrollen mit Feststeller (Rollendurchmesser 125 mm, Bauhöhe 150 mm, Laufbelag aus thermoplastischem Gummi (grau, spurlos, 85° Shore), Radkörper aus Polypropylen). Bockrollen sind an der linken Seite, Lenkrollen mit Feststeller an der rechten Seite montiert (Expanderbefestigung). Querstreben aus C-Profil (40x40x2 mm) oben unter der Arbeitsplatte (vorne, hinten) sowie Ablageboden unten (Tiefe 650 mm hinten bündig mit Systemunterbau, Fachhöhe 580 mm).
- Schiebegriffe lose beiliegend
- Flächenlast max. 450 kg

Ausstattung

- 1 Unterbau-Schublade rechts, B520 x T650 x H175 mit folgender Einteilung:
 - 1 x Schublade-Größe-L 1xH150 mm.
- Schublade-Größe-L (innen B490 x T560 mm, Tragkraft 50 kg). Rollengelagerte Auszüge (Auszug 90 %). Die Nutzhöhe der Schublade entspricht der Fronthöhe abzgl. 15 mm. Schubladenwanne komplett geschlossen zur optimalen Aufnahme von Schubladen-Einteilungs-Sets.
- Durchgehende Griffleiste ErgoScript®: Stahlblechbasis mit alufarbenem Overlay und integrierter Klarsichtabdeckung (inkl. Beschriftungsstreifen).
- Zentralverschluss (Stiftzylinderschloss mit 2 Schlüsseln)



- 2 Stück
- Keine sichtbaren Mängel

499.-

WERKBANK SERIE 8000

B750 X T700 X H840 MM

Best.-Nr. 03-8001A6-077F4S.11-SA-Sch

Farbe: RAL 7035 lichtgrau / RAL 5010 enzianblau

- MitteldichteFaserplatte, Stärke 40 mm.
- Systemunterbau, B745 x T650 x H800 mm.
- 4-Fuß Schweißgestell mit zwei Gestellfußpaaren aus Profil-Stahlrohr (45x45x2 mm) inkl. Tiefenverstreben (oben und unten). Gestellfüße unten mit Abschlusselement inkl. Anti-Rutsch-Noppe für sicheren Stand. Querstreben aus C-Profil (40x40x2 mm) oben unter der Arbeitsplatte (vorne, hinten) sowie Ablageboden unten (Tiefe 650 mm hinten bündig mit Systemunterbau, Fachhöhe 620 mm). Die Gestellfüße sind vorbe-reitet für die Aufnahme/Nachrüstung einer Höhenverstellung und/oder eines Rollensatzes.
- Belastbarkeit gesamt max. 1.250 kg

Ausstattung

- 1 Unterbau-Container, B770 x T650 x H620 mm, mit folgender Einteilung:
 - 5 x Schublade-Größe-XL 4xH90, 1xH180 mm
 - Schublade-Größe-XL (innen B680 x T560 mm, Tragkraft 75 kg). Die Nutzhöhe der Schublade entspricht der Fronthöhe abzgl. 15 mm. Kugelgelagerte Teleskop-Vollauszugsschienen (Auszug 100 %) mit SoftClosing-Funktion (Dämpfung und Selbsteinzug), sowie Einzelauszugssicherung.
- Durchgehende Griffleiste ErgoScript®: Stahlblechbasis mit alufarbenem Overlay und integrierter Klarsichtabdeckung (inkl. Beschriftungsstreifen).
- Zentralverschluss (Stiftzylinderschloss mit 2 Schlüsseln).
- System-Stützenpaar zur Montage auf Arbeitsplatte Höhe 900 mm
- Lochplatte - Höhe 650 mm, Systembreite 1000 mm
- Mit 4-Kant Systemlochung (Lochung 10x10 mm, Abstand Lochmitte-Lochmitte 38 mm).



- 1 Stück
- Ausstellungstück
- Kleiner Kratzer am Gestell

499.-

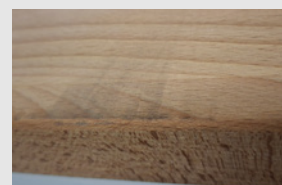
ABSENKBARE WERKBANK SERIE 8000

B1500 X T700 X H880 MM

Best.-Nr. 05-8000-6-157B4F.12-Sch

Farbe: RAL 7035 lichtgrau

- Buche-Massiv-Arbeitsplatte, Stärke 40 mm.
- Systemunterbau, B1495 x T650 x H840 mm.
- 4-Fuß Schweißgestell mit zwei Gestellfußpaaren aus Profil-Stahlrohr (45x45x2 mm) inkl. Tiefenverstreben (oben und unten). Gestellfüße unten mit Abschlusselement inkl. Anti-Rutsch-Noppe für sicheren Stand. Untergebautes Fahrgestell mit Exzenterhebel (rechts). Bedienung des Exzenterhebels nur bis Zuladung von max. 300 kg möglich. Das Fahrgestell lässt sich mit dem Exzenterhebel ein- und ausfahren. Fahrgestell mit 2 Bock- und 2 Lenkrollen (Rollendurchmesser 100 mm, Bauhöhe 125 mm, Laufbelag aus thermoplastischem Gummi (spurlos, 85 ° Shore), Radkörper aus Polypropylen). Bockrollen sind an der linken Seite, Lenkrollen an der rechten Seite montiert (Radplattenbefestigung). Querstreben aus C-Profil (40x40x2 mm) oben unter der Arbeitsplatte (vorne, hinten) sowie Ablageboden unten (Tiefe 650 mm hinten bündig mit Systemunterbau, Fachhöhe 580 mm).
- Schiebegriffe (lose beiliegend).
- Flächenlast max. 1.250 kg (bzw. max. 450 kg bei ausgefahrenem Fahrgestell)



- 1 Stück
- Platte leicht verschmutzt und beschädigt

569.-

STEH-ARBEITSPLATZ

B1100 X T520 X H1770 MM

Best.-Nr. 07-1100T-M99-MG2.11-Sch

Farbe: RAL 7035 lichtgrau / RAL 5010 enzianblau

- Monitorgehäuse (B650 x T250 x H710 mm) mit abschließbarem Monitorfach (innen B635 x T230 x H530 mm, integriertes Belüftungsraster) für Bildschirme bis max. 26" geeignet. Unter dem Monitorfach ist ein offenes Ablagefach (Fachhöhe 140 mm).
- Lochplattenrückwand neben dem Monitorgehäuse mit 4-Kant Systemlochung (Lochung 10x10 mm, Abstand Lochmitte-Lochmitte 38 mm) zur Aufnahme von Lochplatten-Zubehör, davor Schreibaufsatz mit Klappdeckel (vorne mit Anschlagleiste) und Stiftbecher. Auflagenhöhe 400 mm.
- Basisschrank geteilt in separat nutz- und bedienbares Tastatur-, Klein- und Flügeltürfach. Kabeldurchlässe an der Schrankrückseite, im Deckel sowie im Innenteil.
- Flächenlast max. 200 kg

Ausstattung

- Tastaturfach links (Höhe 120 mm) mit Frontklappe (abschließbar) und Tastaturauszug. Tastaturauszug B570 x T450 mm zur Tastatur- und 80 %, Tragkraft 20 kg, Rastpunkt).
- Kleinfach rechts (Höhe 120 mm) mit Schublade (abschließbar). Schublade B370 x T400 x H120 mm (Auszug 100 %, Tragkraft 35 kg, abschließbar), inkl. Beschriftungsstreifen.
- Flügeltürfach (Höhe 850 mm) mit Doppel-Flügeltür (Öffnungsweite ca. 100°, abschließbar), Mittelstütze zur Teilung der Einbaubreite in 1xB650 mm (links) und 1xB450 mm (rechts) und mit folgender Inneneinteilung (Einbauhöhe verstellbar):
 - links: 1 x Auszugstablar B570 x T450 mm (Auszug 80 %, Tragkraft 20 kg, Rastpunkt).
 - rechts: 1 x Auszugstablar B370 x T450 mm (Auszug 80 %, Tragkraft 20 kg, Rastpunkt).



- 2 Stück
- Kleine Lackschäden am Monitorgehäuse
- Korpus leicht verschmutzt

579.-

ABSENKBARE WERKBANK SERIE 8000

B1000 X T700 X H880 MM

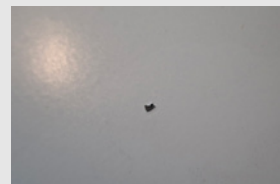
Best.-Nr. 05-8001A6-107B4FL.11-Sch

Farbe: RAL 7035 lichtgrau / RAL 5010 enzianblau

- Buche-Massiv-Arbeitsplatte, Stärke 40 mm.
- Systemunterbau, B995 x T650 x H840 mm.
- 4-Fuß Schweißgestell mit zwei Gestellfußpaaren aus Profil-Stahlrohr (45x45x2 mm) inkl. Tiefenverstreben (oben und unten). Gestellfüße unten mit Abschlusselement inkl. Anti-Rutsch-Noppe für sicheren Stand. Untergebautes Fahrgestell mit Exzenterhebel (rechts). Bedienung des Exzenterhebels nur bis Zuladung von max. 300 kg möglich. Fahrgestell mit 2 Bock- und 2 Lenkrollen (Rollendurchmesser 100 mm, Bauhöhe 125 mm, Laufbelag aus thermoplastischem Gummi (spurlos, 85 ° Shore), Radkörper aus Polypropylen). Querstreben aus C-Profil (40x40x2 mm) oben unter der Arbeitsplatte (vorne, hinten) sowie Ablageboden unten (Tiefe 650 mm hinten bündig mit Systemunterbau, Fachhöhe 580 mm).
- Schiebegriffe (lose beiliegend).
- Flächenlast max. 1.250 kg (bzw. max. 450 kg bei ausgefahrenem Fahrgestell)

Ausstattung

- 1 Unterbau-Schublade links, B520 x T650 x H175 mm, mit folgender Einteilung:
 - 1 x Schublade-Größe-L 1xH150 mm.
 - Schublade-Größe-L (innen B490 x T560 mm, Tragkraft 50 kg). Rollengelagerte Auszüge (Auszug 90 %). Die Nutzhöhe der Schublade entspricht der Fronthöhe abzgl. 15 mm. Schubladenwanne komplett geschlossen zur optimalen Aufnahme von Schubladen-Einteilungs-Sets.
- Durchgehende Griffleiste ErgoScript® mit alufarbenem Overlay und integrierter Klarsichtabdeckung
- Zentralverschluss (Stiftzylinderschloss mit 2 Schlüsseln)



- 1 Stück
- Kleiner Lackschaden

589.-

GWG - PRODUKTE UNTER 1000 €.

STEH-ARBEITSPLATZ

B1100 X T520 X H1185 MM

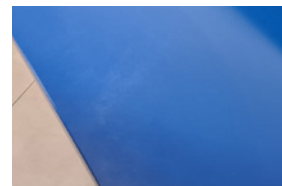
Best.-Nr. 07-11007T-M60F.11-Sch

Farbe: RAL 7035 lichtgrau / RAL 5010 enzianblau

- Basisschrank geteilt in separat nutz- und bedienbares Tastatur- und Flügeltürfach. Kabeldurchlässe an der Schrankrückseite, im Deckel sowie im Innenteil.
- Flächenlast max. 200 kg

Ausstattung

- Tastaturfach (Höhe 120 mm) mit Frontklappe (abschließbar) und Tastaturauszug. Tastaturauszug B1020 x T450 mm zur Tastatur- und Mauseinlage (Auszug 80 %, Tragkraft 20 kg, Rastpunkt).
- Flügeltürfach (Höhe 850 mm) mit Doppel-Flügeltür (Öffnungsweite ca. 100°, abschließbar), Mittelstütze zur Teilung der Einbaubreite in 1xB650 mm (links) und 1xB450 mm (rechts) und mit folgender Inneneinteilung (Einbauhöhe verstellbar):
- links: 2 x Auszugstablak B650 x T450 mm (Auszug 80 %, Tragkraft 20 kg, Rastpunkt), 1x Innenschublade B650 x T450 (Auszug 100%, Tragkraft 35 kg, abschließbar).
- rechts: 1 x Auszugstablak B450 x T450 mm (Auszug 80 %, Tragkraft 20 kg, Rastpunkt), 4x Innenschublade B450 x T450 (Auszug 100%, Tragkraft 35 kg, abschließbar)



- 1 Stück
- Klebereste an der vorderen Klappe

595.-

WERKZEUGWAGEN

B1025 X T400 X H860 MM

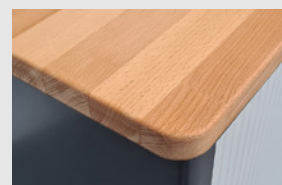
Best.-Nr. 02-10010B.4-Sch

Farbe: anthrazitmetallic / RAL 7035 lichtgrau

- Schrank oben inkl. einer Buche-Massiv-Arbeitsplatte, Stärke 25 mm.
- Flächenlast max. 450 kg

Ausstattung

- Basisschrank mit Querrollen (lichtgrau, abschließbar, nach links öffnend) mit Trennwand und folgender Inneneinteilung (Einbauhöhe verstellbar):
- links: 2 x Innenschublade B570 x T300 x H40 mm (Auszug 100 %, Tragkraft 35 kg).
- 2 x Innenschublade B570 x T300 x H105 mm (Auszug 100 %, Tragkraft 35 kg).
- Schubladen mit Schubladen-Einzelsicherung.
- rechts: 1 x Lochwandauszug (H650 x T300 mm, beidseitig bestückbar) mit 4-Kant Systemlochung (Lochung 10x10 mm, Abstand Lochmitte-Lochmitte 38 mm) zur Aufnahme von Lochplatten-Zubehör; inkl. 2 Ablagewannen (B300 x T125 x H65 mm).
- Schiebebügel (lose beiliegend).
- Achse mit 2 Rädern (Überstand vorne und hinten jeweils 50 mm über den Basisschrank) an der linken Seite (Räderdurchmesser 160 mm) und 2 Lenkrollen mit Feststeller an der rechten Seite (Rollendurchmesser 100 mm, Bauhöhe 120 mm). Räder und Rollen mit Laufbelag aus thermoplastischem Gummi (grau, spurlos, 85° Shore), Radkörper aus Polypropylen.



- 3 Stück
- Keine sichtbaren Mängel

599.-

GWG - PRODUKTE UNTER 1000 €.

WERKBANK

B1500 X T700 X H890 MM

Best.-Nr. 03-7503E0-157B4M.19-Sch

Farbe: RAL 7035 lichtgrau / RAL 5012 lichtblau

- Buche-Massiv-Arbeitsplatte, Stärke 40 mm.
- Systemunterbau, B1500 x T650 x H850 mm.
- Gestellfußpaar aus C-Profil-Stahl (70x50x2 mm) inkl. Tiefenverstreben (oben und unten). Gestellfüße oben mit breiter Auflagefläche (120 mm) und unten mit Bodenverankerungsmöglichkeit durch gelochte Fußplatten und Unterbau-Container mit Sockel aus Qualitäts-Feinblech.
- Flächenlast max. 1.000 kg

Ausstattung

- 1 Unterbau-Container rechts, B580 x T650 x H800 mm, mit folgender Einteilung:
- 2 x Schublade-Größe-L 2xH90 mm, 1 x Flügeltür-Größe-L 1xH540 mm (dahinter 1xFachboden-L (höhenverstellbar)).
- Schublade-Größe-L (innen B490 x T560 mm, Tragkraft 100 kg). Rollengelagerte Teilauszugsschienen (Auszug 90 %) mit Selbsteinlauf und Rücklaufsicherung. Die Nutzhöhe der Schublade entspricht der Fronthöhe abzgl. 15 mm. Schubladenwanne komplett geschlossen zur optimalen Aufnahme von Schubladen-Einteilungs-Sets.
- Flügeltüren mit selbstziehenden Federscharnieren, Öffnungsweite 180°.
- Durchgehende Aluminium-Griffleiste (Aluminium-Ovalrohr) mit links und rechts angesetztem Abstandshalter inkl. integrierter Klarsichtabdeckung (mit Farb-/Beschriftungsstreifen). Griffleiste kann von oben und unten bedient werden.
- Zentralverschluss (Stiftzylinderschloss mit 2 Schlüsseln).



- 1 Stück
- Platte leicht verschmutzt

599.-

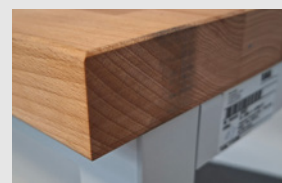
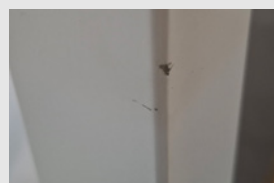
ABSENKBARE WERKBANK SERIE 8000

B2000 X T700 X H880 MM

Best.-Nr. 05-8000-6-207B4F.12-Sch

Farbe: RAL 7035 lichtgrau

- Buche-Massiv-Arbeitsplatte, Stärke 40 mm.
- Systemunterbau, B1995 x T650 x H840 mm.
- 4-Fuß Schweißgestell mit zwei Gestellfußpaaren aus Profil-Stahlrohr (45x45x2 mm) inkl. Tiefenverstreben (oben und unten). Gestellfüße unten mit Abschlusselement inkl. Anti-Rutsch-Noppe für sicheren Stand. Untergebautes Fahrgestell mit Exzenterhebel (rechts). Bedienung des Exzenterhebels nur bis Zuladung von max. 300 kg möglich. Das Fahrgestell lässt sich mit dem Exzenterhebel ein- und ausfahren. Fahrgestell mit 2 Bock- und 2 Lenkrollen (Rollendurchmesser 100 mm, Bauhöhe 125 mm, Laufbelag aus thermoplastischem Gummi (spurlos, 85 ° Shore), Radkörper aus Polypropylen). Bockrollen sind an der linken Seite, Lenkrollen an der rechten Seite montiert (Radplattenbefestigung). Querstreben aus C-Profil (40x40x2 mm) oben unter der Arbeitsplatte (vorne, hinten) sowie Ablageboden unten (Tiefe 650 mm hinten bündig mit Systemunterbau, Fachhöhe 580 mm).
- Schiebegriffe (lose beiliegend).
- Flächenlast max. 1.250 kg (bzw. max. 450 kg bei ausgefahrenem Fahrgestell)



- 1 Stück
- Absenkbare Werkbank leicht verschmutzt
- Kleine Lackschäden am Gestell

629.-

GWG - PRODUKTE UNTER 1000 €.

STEH-ARBEITSPLATZ

B720 X T660 X H1100 MM

Best.-Nr. 07-2050.11-Sch

Farbe: RAL 7035 lichtgrau / RAL 5010 enzianblau

- Buche-Dekor-Arbeitsplatte (Stärke 22 mm). Ober- und Unterseite mit einer Direktbeschichtung. Spritzwasserfest und schmutzresistent. Arbeitsplatte mit Kabeldurchlass.
- Basisschrank geteilt in separat nutz- und bedienbares Tastatur- und Hardwarefach. Beide Fächer sind durch einen separaten, vertikal geführten Rollladen verschließbar (Öffnung nach links). Kabeleinlass an der Schrankrückseite sowie Kabeldurchlässe im Boden sowie Innenteil. Rollensatz mit 4 Lenkrollen, davon 2 mit Feststeller (Rollendurchmesser 100 mm, Bauhöhe 120 mm, Laufbelag aus thermoplastischem Gummi (grau, spurlos, 85° Shore), Radkörper aus Polypropylen). Befestigung mit Gewindeplatten.
- Flächenlast max. 200 kg

Ausstattung

- Tastaturfach (Höhe 75 mm) mit Querrolladen (abschließbar, nachlinks öffnend) und Tastaturauszug B590 x T350 mm inkl. links oder rechts ausziehbarer Auflage (MDF) zur Tastatur- und Mauseinlage (Auszug 100 %, Tragkraft 20 kg, Rastpunkt)
- Hardwarefach (Höhe 875 mm) mit Querrolladen (abschließbar, nach links öffnend) mit folgender Inneneinteilung (Einbauhöhe verstellbar):
- 1 x Auszugstablak B570 x T450 mm (Auszug 80 %, Tragkraft 20 kg, Rastpunkt).
- 2 x Innenschublade B570 x T450 mm (Auszug 100 %, Tragkraft 35 kg). und rechts angesetzt Abstandshalter inkl. integrierter Klarsichtabdeckung (mit Farb-/Beschriftungsstreifen). Griffleiste kann von oben und unten bedient werden.
- Zentralverschluss (Stiftzylinderschloss mit 2 Schlüsseln).



- 1 Stück
- Korpus leicht verkratzt und verschmutzt
- Platte leicht verkratzt
- Querrolladen verschmutzt

629.-

WERKBANK

B1500 X T700 X H890 MM

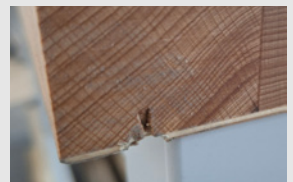
Best.-Nr. 03-815711-207R4S.11-Sch

Farbe: RAL 7035 lichtgrau / RAL 5010 enzianblau

- Buche-Massiv-Arbeitsplatte, Stärke 40 mm.
- Systemunterbau, B1995 x T650 x H800 mm.
- 4-Fuß Schweißgestell mit zwei Gestellfußpaaren aus Profil-Stahlrohr (45x45x2 mm) inkl. Tiefenverstreben (oben und unten). Gestellfüße unten mit Abschlusselement inkl. Anti-Rutsch-Noppe für sicheren Stand. Querstreben aus C-Profil (40x40x2 mm) oben unter der Arbeitsplatte (vorne, hinten) sowie unten (hinten). Die Gestellfüße sind vorbereitet für die Aufnahme/Nachrüstung einer Höhenverstellung und/oder eines Rollensatzes.
- Flächenlast max. 1.250 kg

Ausstattung

- 1 Unterbau-Container rechts, B580 x T650 x H620 mm, mit folgender Einteilung:
- 3 x Schublade-Größe-L 3xH180 mm
- Schublade-Größe-L (innen B490 x T560 mm, Tragkraft 100 kg). Rollengelagerte Teilauszugsschienen (Auszug 90 %) mit Selbststeinlauf und Rücklaufsicherung. Die Nutzhöhe der Schublade entspricht der Fronthöhe abzgl. 15 mm. Schubladenwanne komplett geschlossen zur optimalen Aufnahme von Schubladen-Einteilungs-Sets.
- Durchgehende, komplett integrierte Griffleiste (Griffkantung).
- Zentralverschluss (Stiftzylinderschloss mit 2 Schlüsseln).



- 2 Stück
- Platte leicht verschmutzt und beschädigt
- Kleine Lackschäden am Gestell und Korpus

629.-

GWG - PRODUKTE UNTER 1000 €.

ARBEITSTISCH JERRY

B1500 X T1000 X H800-850 MM

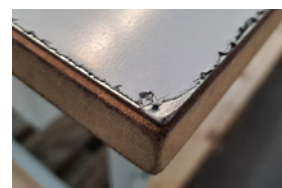
Best.-Nr. 06-500S10-15.12-UC-Sch

Farbe: RAL 7035 lichtgrau / RAL 5010 enzianblau

- Arbeitsplatte mit Stahlblechbelag, Stärke 25 mm.
- Systemunterbau, B1340 x T860 x H780-830 mm.
- 4-Fuß Gestell mit zwei Gestellfußpaaren aus Profil-Stahlrohr (30x30x2 mm) inkl. Tiefenverstreben (oben und unten). Gestellfüße unten mit Abschlusselement inkl. Höheneinstellung. Querstreben aus Profil-Stahlrohr (50x25x2 mm) oben unter der Arbeitsplatte (vorne und hinten). Aussteifungstraversen hinten (links und rechts) als Verbindung zwischen Gestellfußpaar und hinterer Querstrebe.
- Flächenlast max. 300 kg

Ausstattung

- 1x Unterbau-Container rechts, mit folgender Einteilung:
- 3 x Schublade 1xH90, 2xH120 mm.
- Schublade (innen B390 x T560 mm, Tragkraft 35 kg, Auszug 90 %). Die Nutzhöhe der Schublade entspricht der Fronthöhe abzgl. 15 mm. Schubladenwanne komplett geschlossen inklusive Schubladen-Einteilungs-Sets.
- Durchgehende, teilintegrierte Griffleiste (inkl. Beschriftungsstreifen).
- Zentralverschluss (Stiftzylinderschloss mit 2 Schlüsseln).
- Oben offen - zur Verwendung als Unterbau-Container.



- 1 Stück
- Soft-Closing Funktion defekt
- Platte leicht verkratzt
- Kleine Lackschäden und Kratzer am Gestell

639.-

WERKBANK

B1000 X T700 X H890 MM

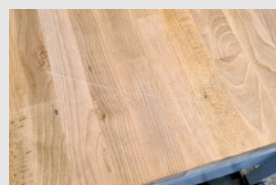
Best.-Nr. 03-8171A2-107B5SoK.kb-Sch

Farbe: RAL 7035 lichtgrau / RAL 5010 enzianblau / RAL 6011 resedagrün

- Buche-Multiplex-Arbeitsplatte, Stärke 50 mm.
- Systemunterbau, B995 x T650 x H840 mm.
- 4-Fuß Schweißgestell mit zwei Gestellfußpaaren aus Profil-Stahlrohr (45x45x2 mm) inkl. Tiefenverstreben (oben und unten). Gestellfüße unten mit Abschlusselement inkl. Anti-Rutsch-Noppe für sicheren Stand. Querstreben aus C-Profil (40x40x2 mm) oben unter der Arbeitsplatte (vorne, hinten) sowie unten (hinten). Die Gestellfüße sind vorbereitet für die Aufnahme/Nachrüstung einer Höhenverstellung und/oder eines Rollensatzes.
- Flächenlast max. 1.250 kg

Ausstattung

- 1 Unterbau-Container rechts, B580 x T650 x H620 mm, mit folgender Einteilung:
- 5 x Schublade-Größe-L 1xH60, 4xH 120 mm.
- Schublade-Größe-L (innen B490 x T560 mm, Tragkraft 100 kg). Die Nutzhöhe der Schublade entspricht der Fronthöhe abzgl. 15 mm. Rollengelagerte Teilauszugsschienen (Auszug 90 %) mit Selbsteinlauf und Rücklaufsicherung.
- Durchgehende Griffleiste ErgoScript®: Stahlblechbasis mit alufarbenem Overlay und integrierter Klarsichtabdeckung (inkl. Beschriftungsstreifen).
- Durchgehende, komplett integrierte Griffleiste (Griffkantung).
- Zentralverschluss (Stiftzylinderschloss mit 2 Schlüsseln).



- 1 Stück
- Schublade leicht verkratzt
- Platte leicht verkratzt

669.-

WERKBANK

B1250 X T700 X H840-1040 MM

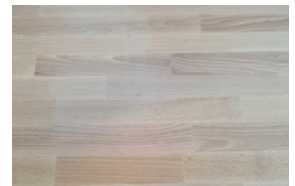
Best.-Nr. 03-846812-127R4H.11-Sch

Farbe: RAL 7035 lichtgrau / RAL 5010 enzianblau

- Buche-Massiv-Arbeitsplatte, Stärke 40 mm.
- Systemunterbau, B1235 x T650 x H800-1000 mm.
- 4-Fuß Schweißgestell mit zwei Gestellfußpaaren aus Profil-Stahlrohr (45x45x2 mm) inkl. Tiefenverstreben (oben und unten). Gestellfüße unten mit integrierter Höhenverstellung/Höheneinstellung mittels Profil-Stahlrohr (40x40x2 mm) mit Lochraster (20 mm) sowie Abschlusselement inkl. Niveaueausgleich und Anti-Rutsch-Noppe für sicheren Stand. Querstreben aus C-Profil (40x40x2 mm) oben unter der Arbeitsplatte (vorne, hinten) sowie unten (hinten). Die Gestellfüße sind vorbereitet für die Aufnahme/Nachrüstung eines Rollensatzes.
- Flächenlast max. 1.250 kg

Ausstattung

- 1 Doppel-Unterbau-Container, B1145 x T650 x H620 mm, jeweils mit folgender Einteilung:
- links: 3 x Schublade-Größe-L 3xH180 mm.
- rechts: 1 x Flügeltür-Größe-L 1xH540 mm (dahinter 1xFachboden-L höhenverstellbar).
- Schublade-Größe-L (innen B490 x T560 mm, Tragkraft 100 kg). Die Nutzhöhe der Schublade entspricht der Fronthöhe abzgl. 15 mm. Rollengelagerte Teilauszugsschienen (Auszug 90 %) mit Selbsteinlauf und Rücklaufsicherung.
- Flügeltüren mit selbstzuziehenden Federscharnieren, Öffnungsweite 180°.
- Durchgehende, komplett integrierte Griffleiste (Griffkantung).
- Zentralverschluss (Stiftzylinderschloss mit 2 Schlüsseln).



- 3 Stück
- Kleiner Nässeschaden auf der Arbeitsplatte
- Platte und Korpus leicht verschmutzt

696.-

STEH-ARBEITSPLATZ

B1100 X T520 X H1110-1220 MM

Best.-Nr. 07-1100T-M02F.11-Sch

Farbe: RAL 7035 lichtgrau / RAL 5010 enzianblau

- Schreibaufsatz mit Klappdeckel (vorne mit Anschlagleiste) und Stiftbecher. Auflagenhöhe 400 mm.
- Basisschrank geteilt in separat nutz- und bedienbares Klein- und Flügeltürfach, inkl. Rollensatz. Rollensatz mit 4 Lenkrollen, davon 2 mit Feststeller (Rollendurchmesser 100 mm, Bauhöhe 120 mm).
- Laufbelag aus thermoplastischem Gummi (grau, spurlos, 85° Shore), Radkörper aus Polypropylen). Befestigung mit Dreieck-Gewindeplatten. Kabeldurchlässe an der Schrankrückseite, im Deckel sowie im Innenteil.
- Flächenlast max. 200 kg

Ausstattung

- Kleinfach (Höhe 120 mm) mit Schublade (abschließbar). Schublade B1020 x T400 x H120 mm (Auszug 100 %, Tragkraft 35 kg, abschließbar), inkl. Beschriftungsstreifen.
- Flügeltürfach (Höhe 850 mm) mit Doppel-Flügeltür (Öffnungsweite ca. 100°, abschließbar), Mittelstütze zur Teilung der Einbaubreite in 1xB650 mm (links) und 1xB450 mm (rechts) und mit folgender Inneneinteilung (Einbauhöhe verstellbar):
- links: 1 x Auszugstablar B650 x T450 mm (Auszug 80 %, Tragkraft 20 kg, Rastpunkt).
- rechts: 1 x Auszugstablar B450 x T450 mm (Auszug 80 %, Tragkraft 20 kg, Rastpunkt).



- 1 Stück
- Schreibaufsatz weist mehrere Mängel auf
- Auszugstablar leicht verschmutzt
- Türe Beschichtungsfehler und leicht verkratzt
- Korpus leicht verkratzt und verdellt

696.-

FAHRBARE WERKBANK

B1250 X T700 X H880 MM

Best.-Nr. 05-846612-127R4S.991-Sch

Farbe: anthrazitmetallic / RAL 7016 anthrazitgrau

- Buche-Massiv-Arbeitsplatte, Stärke 40 mm.
- Systemunterbau, B1235 x T650 x H840 mm.
- 4-Fuß Schweißgestell mit zwei Gestellfußpaaren aus Profil-Stahlrohr (45x45x2 mm) inkl. Tiefenverstreben (oben und unten). Gestellfüße mit 2 Bock- und 2 Lenkrollen mit Feststeller (Rollendurchmesser 125 mm, Bauhöhe 150 mm, Laufbelag aus thermoplastischem Gummi (grau, spurlos, 85° Shore), Radkörper aus Polypropylen). Bockrollen sind an der linken Seite, Lenkrollen mit Feststeller an der rechten Seite montiert (Expanderbefestigung).
- Schiebegriffe (lose beiliegend).
- Flächenlast max. 450 kg

Ausstattung

- 1 Doppel-Unterbau-Container, B1145 x T650 x H620 mm, mit folgender Einteilung:
- links und rechts: 1 x Schublade-Größe-L 1xH180 mm, 1 x Flügeltür-Größe-L 1xH360 mm.
- Schublade-Größe-L (innen B490 x T560 mm, Tragkraft 100 kg). Rollengelagerte Teilauszugsschienen (Auszug 90 %) mit Selbsteinlauf und Rücklaufsicherung.
- Flügeltüren mit selbstzuziehenden Federscharnieren, Öffnungsweite 180°.
- Durchgehende, komplett integrierte Griffleiste (Griffkantung).
- Zentralverschluss (Stiftzylinderschloss mit 2 Schlüsseln).



- 1 Stück
- Rollen leicht abgenutzt
- Schubladen stehen leicht über

699.-

WERKBANK

B1250 X T700 X H890 MM

Best.-Nr. 03-7511E1-127B4M.19-Sch

Farbe: RAL 7035 lichtgrau / RAL 5012 lichtblau

- Buche-Massiv-Arbeitsplatte, Stärke 40 mm.
- Systemunterbau, B1250 x T650 x H850 mm.
- Gestellfußpaar aus C-Profil-Stahl (70x50x2 mm) inkl. Tiefenverstreben (oben und unten). Gestellfüße oben mit breiter Auflagefläche (120 mm) und unten mit Bodenverankerungsmöglichkeit durch gelochte Fußplatten und Unterbau-Container mit Sockel aus Qualitäts-Feinblech.
- Flächenlast max. 1.000 kg

Ausstattung

- 1 Unterbau-Container rechts, B580 x T650 x H800 mm, mit folgender Einteilung:
- 5 x Schublade-Größe-L 1xH60, 1xH90, 2xH150, 1xH270 mm.
- Schublade-Größe-L (innen B490 x T560 mm, Tragkraft 100 kg). Rollengelagerte Teilauszugsschienen (Auszug 90 %) mit Selbsteinlauf und Rücklaufsicherung. Die Nutzhöhe der Schublade entspricht der Fronthöhe abzgl. 15 mm. Schubladenwanne komplett geschlossen zur optimalen Aufnahme von Schubladen-Einteilungs-Sets.
- Durchgehende Aluminium-Griffleiste (Aluminium-Ovalrohr) mit links und rechts angesetztem Abstandshalter inkl. integrierter Klarsichtabdeckung (mit Farb-/Beschriftungsstreifen). Griffleiste kann von oben und unten bedient werden.
- Zentralverschluss (Stiftzylinderschloss mit 2 Schlüsseln).



- 1 Stück
- Platte leicht verschmutzt und beschädigt
- Kleine Lackschäden am Gestell
- Kleine Dellen im Unterbau-Container

699.-

GWG - PRODUKTE UNTER 1000 €.

STEH-ARBEITSPLATZ

B720 X T660 X H1810 MM

Best.-Nr. 07-2065.KB-Sch

**Farbe: RAL 7016 anthrazitgrau / RAL 7035 lichtgrau /
RAL 5010 enzianblau**

- Monitorgehäuse (B720 x T300 x H710 mm) mit abschließbarem Monitorfach (innen B705 x T280 x H530 mm, integrierter Gerätelüfter) für Bildschirme bis max. 26" geeignet. Unter dem Monitorfach ist ein offenes Ablagefach (Fachhöhe 140 mm).
- Buche-Dekor-Arbeitsplatte (Stärke 22 mm). Ober- und Unterseite mit einer Direktbeschichtung. Spritzwasserfest und schmutzresistent. Arbeitsplatte mit Kabeldurchlass.
- Basisschrank geteilt in separat nutz- und bedienbares Tastatur- und Hardwarefach. Beide Fächer sind durch einen separaten, vertikal geführten Rollladen verschließbar (Öffnung nach links). Kabeleinlass an der Schrankrückseite sowie Kabeldurchlässe im Boden sowie Innenteil. Rollensatz mit 4 Lenkrollen, davon 2 mit Feststeller (Rollendurchmesser 100 mm, Bauhöhe 120 mm, Laufbelag aus thermoplastischem Gummi (grau, spurlos, 85° Shore), Radkörper aus Polypropylen). Befestigung mit Gewindeplatten..
- Flächenlast max. 200 kg

Ausstattung

- Tastaturfach (Höhe 75 mm) mit Querrolladen (abschließbar, nach links öffnend) und Tastaturauszug. Tastaturauszug B575 x T350 mm inkl. links oder rechts ausziehbarer Auflage (MDF) zur Tastatur- und Mauseinlage (Auszug 100 %, Tragkraft 20 kg, Rastpunkt).
- Hardwarefach (Höhe 875 mm) mit Querrolladen (abschließbar, nach links öffnend) mit folgender Inneneinteilung (Einbauhöhe verstellbar):
- 1 x Auszugstablatur B570 x T450 mm (Auszug 80 %, Tragkraft 20 kg, Rastpunkt).
- 1 x Innenschublade B570 x T450 mm (Auszug 100 %, Tragkraft 35 kg).



- 1 Stück
- Kleine Beschichtungsfehler am Monitorgehäuse
- Rollladen leicht verschmutzt und zerkratzt
- Korpus leicht zerkratzt und verdellt
- Kleine Beschichtungsfehler und Kratzer auf den Schubladen und Zwischenböden

699.-

WERKZEUGWAGEN

B1025 X T400 X H860 MM

Best.-Nr. 02-10060.kb-Sch

**Farbe: RAL 7016 anthrazitgrau / RAL7035 lichtgrau /
RAL5012 lichtblau**

- Schrank oben inkl. Metallauflage mit 4-seitigem Abrollrand und Einlegematte, Höhe 25 mm.
- Schiebebügel (lose beiliegend).
- Flächenlast max. 450 kg

Ausstattung

- Basisschrank mit Querrolladen (lichtgrau, abschließbar, nach links öffnend) mit Trennwand und folgender Inneneinteilung (Einbauhöhe verstellbar):
- links: 3 x Innenschublade B570 x T300 x H40 mm (Auszug 100 %, Tragkraft 35 kg).
- 3 x Innenschublade B570 x T300 x H105 mm (Auszug 100 %, Tragkraft 35 kg).
- Schubladen mit Schubladen-Einzelsicherung.
- rechts: 1 x Lochwandauszug (H650 x T300 mm, beidseitig bestückbar) mit 4-Kant Systemlochung (Lochung 10x10 mm, Abstand Lochmitte-Lochmitte 38 mm) zur Aufnahme von Lochplatten-Zubehör; inkl. 2 Ablagewannen (B300 x T125 x H65 mm).
- Achse mit 2 Rädern (Überstand vorne und hinten jeweils 50 mm über den Basisschrank) an der linken Seite (Räderdurchmesser 160 mm) und 2 Lenkrollen mit Feststeller an der rechten Seite (Rollendurchmesser 100 mm, Bauhöhe 120 mm). Räder und Rollen mit Laufbelag aus thermoplastischem Gummi (grau, spurlos, 85° Shore), Radkörper aus Polypropylen.



- 1 Stück
- Schubladen leicht verkratzt
- Korpus leicht verkratzt
- Fehlender Kantenschutz an der Korpusoberseite

699.-

GWG - PRODUKTE UNTER 1000 €.

WERKZEUGWAGEN

B725 X T520 X H890 MM

Best.-Nr. 02-10420B.2-Sch

Farbe: anthrazitmetallic / RAL 5010 enzianblau

- Schrank oben inkl. einer Buche-Massiv-Arbeitsplatte, Stärke 25 mm.
- Flächenlast max. 450 kg

Ausstattung

- Basisschrank mit Querrolladen (lichtgrau, abschließbar, nach links öffnend) mit Trennwand und folgender Inneneinteilung (Einbauhöhe verstellbar)
- links: 2 x Innenschublade B570 x T450 x H40 mm (Auszug 100 %, Tragkraft 35 kg).
- 3 x Innenschublade B570 x T450 x H105 mm (Auszug 100 %, Tragkraft 35 kg).
- Schubladen mit Schubladen-Einzelsicherung.
- rechts: 1 x Innenschublade B235 x T450 x H40 mm (Auszug 100 %, Tragkraft 35 kg).
- 1 x Innenschublade B235 x T450 x H130 mm (Auszug 100 %, Tragkraft 35 kg).
- Schubladen mit Schubladen-Einzelsicherung.
- Schiebebügel (lose beiliegend).
- Achse mit 2 Rädern (Überstand vorne und hinten jeweils 50 mm über den Basisschrank) an der linken Seite (Räderdurchmesser 160 mm) und 2 Lenkrollen mit Feststeller an der rechten Seite (Rollendurchmesser 100 mm, Bauhöhe 120 mm). Räder und Rollen mit Laufbelag aus thermoplastischem Gummi (grau, spurlos, 85° Shore), Radkörper aus Polypropylen.



- 1 Stück
- Keine sichtbaren Mängel

739.-

WERKBANK SERIE 7000

MIT SCHRAUBSTOCK MIT KLAPPLIFT

B1500 X T700 X H850 MM

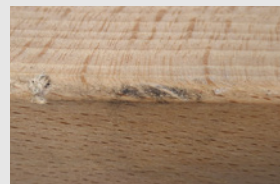
Best.-Nr. 03-7000-1-157B5S.12-SSKL-Sch

Farbe: RAL 7035 lichtgrau

- Buche-Massiv-Arbeitsplatte, Stärke 50 mm.
- Systemunterbau, B1500 x T650 x H800 mm.
- 4-Fuß Gestell mit zwei Gestellfußpaaren aus C-Profil-Stahl (70x50x2 mm) inkl. Tiefenverstreben (oben und unten). Gestellfüße oben mit breiter Auflagefläche (120 mm) und unten mit Bodenverankerungsmöglichkeit durch gelochte Fußplatten.
- Flächenlast max. 750 kg

Ausstattung

- Schraubstock: Der Schraubstock ist aus bestem Qualitätsstahl in Gesenckblöcken geschmiedet, gehärtet und gilt als unzerbrechlich. Technische Daten: Backenbreite 120 mm, Spanntiefe 82,5 mm, Spannweite 146 mm, Ambossgröße 75 x 75 mm, Gesamtlänge 365 mm, Fußdurchmesser 150 mm.
- Klapplift: Der Schraubstock wird mittels dem Klapplift schnell und einfach unter die Werkbank geklappt. Für ein ergonomisches Arbeiten sorgt die integrierte Höhenverstellereinrichtung, welche neben der Höhenverstellung auch das Drehen des Schraubstocks ermöglicht.



- 1 Stück
- Platte leicht verschmutzt und beschädigt

749.-

WERKBANK SERIE 8000

B1500 X T700 X H840-1040 MM

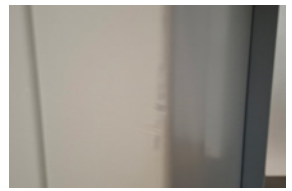
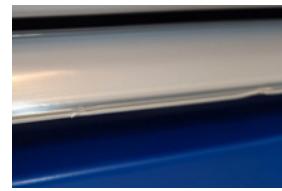
Best.-Nr. 13-8468A2-157B4H.11-Sch

Farbe: RAL 7035 lichtgrau / RAL 5010 enzianblau

- Buche-Massiv-Arbeitsplatte, Stärke 40 mm.
- Systemunterbau, B1235 x T650 x H800-1000 mm.
- 4-Fuß Schweißgestell mit zwei Gestellfußpaaren aus Profil-Stahlrohr (45x45x2 mm) inkl. Tiefenverstreben (oben und unten). Gestellfüße unten mit Abschlusselement inkl. Anti-Rutsch-Noppe für sicheren Stand. Die Gestellfüße sind vorbereitet für die Aufnahme/Nachrüstung einer Höhenverstellung und/oder eines Rollensatzes.
- Flächenlast max. 1.250 kg

Ausstattung

- 1 Doppel-Unterbau-Container, B1145 x T650 x H620 mm; mit folgender Einteilung:
- links: 3 x Schublade-Größe-L 3xH180 mm.
- rechts: 1 x Flügeltür-Größe-L 1xH540 mm (dahinter 1xFachboden-L (höhenverstellbar).
- Schublade-Größe-L (innen B490 x T560 mm, Tragkraft 100 kg). Die Nutzhöhe der Schublade entspricht der Fronthöhe abzgl. 15 mm. Kugelgelagerte Teleskop-Vollauszugsschienen (Auszug 100 %) mit Soft-Closing-Funktion (Dämpfung und Selbsteinzug).
- Flügeltüren mit selbstzuziehenden Federscharnieren, Öffnungsweite 180°.
- Durchgehende Griffleiste ErgoScript®: Stahlblechbasis mit alufarbenem Overlay und integrierter Klarsichtabdeckung (inkl. Beschriftungsstreifen).
- Zentralverschluss (Stiftzylinderschloss mit 2 Schlüsseln).



- 1 Stück
- Platte leicht verschmutzt und beschädigt
- Kleine Lackschäden an Gestell und Korpus
- Griffleiste leicht beschädigt

759.-

WERKBANK SERIE 8000

B1500 X T900 X H840 MM

Best.-Nr. 03-8468A2-159B4S.11-Sch

Farbe: RAL 7035 lichtgrau / RAL 5010 enzianblau

- Buche-Massiv-Arbeitsplatte, Stärke 40 mm.
- Systemunterbau, B1235 x T850 x H800 mm.
- 4-Fuß Schweißgestell mit zwei Gestellfußpaaren aus Profil-Stahlrohr (45x45x2 mm) inkl. Tiefenverstreben (oben und unten). Gestellfüße unten mit Abschlusselement inkl. Anti-Rutsch-Noppe für sicheren Stand. Die Gestellfüße sind vorbereitet für die Aufnahme/Nachrüstung einer Höhenverstellung und/oder eines Rollensatzes.
- Flächenlast max. 1.250 kg

Ausstattung

- 1 Doppel-Unterbau-Container, B1145 x T650 x H620 mm; mit folgender Einteilung:
- links: 3 x Schublade-Größe-L 3xH180 mm.
- rechts: 1 x Flügeltür-Größe-L 1xH540 mm (dahinter 1xFachboden-L (höhenverstellbar).
- Schublade-Größe-L (innen B490 x T560 mm, Tragkraft 100 kg). Die Nutzhöhe der Schublade entspricht der Fronthöhe abzgl. 15 mm. Rollengelagerte Teilauszugsschienen (Auszug 90 %) mit Selbsteinlauf und Rücklaufsicherung.
- Flügeltüren mit selbstzuziehenden Federscharnieren, Öffnungsweite 180°.
- Durchgehende Griffleiste ErgoScript®: Stahlblechbasis mit alufarbenem Overlay und integrierter Klarsichtabdeckung (inkl. Beschriftungsstreifen).
- Zentralverschluss (Stiftzylinderschloss mit 2 Schlüsseln).



- 1 Stück
- Keine sichtbaren Mängel

759.-

GWG - PRODUKTE UNTER 1000 €.

WERKBANK SERIE 7000

B1500 X T700 X H890 MM

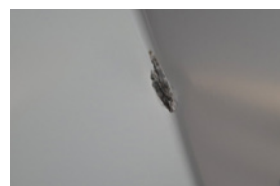
Best.-Nr. 03-7515A1-157B4M.11-Sch

Farbe: RAL 7035 lichtgrau / RAL 5010 enzianblau

- Buche-Massiv Arbeitsplatte, Stärke 40 mm
- Systemunterbau, B1500 x T650 x H850 mm.
- Gestellfußpaar aus C-Profil-Stahl (70x50x2 mm) inkl. Tiefenverstrebrungen (oben und unten). Gestellfüße oben mit breiter Auflagefläche (120 mm) und unten mit Bodenverankerungsmöglichkeit durch gelochte Fußplatten und Unterbau-Container mit Sockel aus Qualitäts-Feinblech.
- Flächenlast max. 1.000 kg

Ausstattung

- 1 Unterbau-Container rechts, B580 x T650 x H800 mm, mit folgender Einteilung:
- 5 x Schublade-Größe-L 2xH60, 3xH150 mm.
- Schublade-Größe-L (innen B490 x T560 mm, Tragkraft 100 kg). Rollengelagerte Teilauszugsschienen (Auszug 90 %) mit Selbsteinlauf und Rücklaufsicherung. Die Nutzhöhe der Schublade entspricht der Fronthöhe abzgl. 15 mm. Schubladenwanne komplett geschlossen zur optimalen Aufnahme von Schubladen-Einteilungs-Sets.
- Durchgehende Griffleiste ErgoScript®: Stahlblechbasis mit alufarbenem Overlay und integrierter Klarsichtabdeckung (inkl. Beschriftungsstreifen).
- Zentralverschluss (Stiftzylinderschloss mit 2 Schlüsseln).



- 1 Stück
- Platte leicht verschmutzt
- Kleiner Lackschaden am Korpus

777.-

WERKZEUGWAGEN

B1025 X T520 X H1080 MM

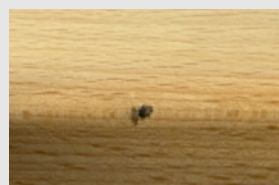
Best.-Nr. 02-10810B.991-Sch

Farbe: RAL 7016 anthrazitgrau / RAL 7035 lichtgrau

- Schrank oben inkl. einer Buche-Massiv-Arbeitsplatte, Stärke 25 mm.
- Flächenlast max. 450 kg

Ausstattung

- Basisschrank mit Querrolladen (lichtgrau, abschließbar, nach links öffnend) mit Trennwand und folgender Inneneinteilung (Einbauhöhe verstellbar):
- links: 2 x Innenschublade B570 x T450 x H40 mm (Auszug 100 %, Tragkraft 35 kg).
- 2 x Innenschublade B570 x T450 x H105 mm (Auszug 100 %, Tragkraft 35 kg).
- 1 x Innenschublade B570 x T450 x H130 mm (Auszug 100 %, Tragkraft 35 kg).
- Schubladen mit Schubladen-Einzelsicherung.
- rechts: 1 x Innenschublade B235 x T450 x H40 mm (Auszug 100 %, Tragkraft 35 kg).
- 2 x Innenschublade B235 x T450 x H130 mm (Auszug 100 %, Tragkraft 35 kg).
- Schubladen mit Schubladen-Einzelsicherung.
- Schiebebügel (lose beiliegend).
- Achse mit 2 Rädern (Überstand vorne und hinten jeweils 50 mm über den Basisschrank) an der linken Seite (Räderdurchmesser 160 mm) und 2 Lenkrollen mit Feststeller an der rechten Seite (Rollendurchmesser 100 mm, Bauhöhe 120 mm). Räder und Rollen mit Laufbelag aus thermoplastischem Gummi (grau, spurlos, 85° Shore), Radkörper aus Polypropylen.



- 2 Stück
- Platte leicht verschmutzt

777.-

ARBEITSTISCH SERIE ADLATUS

B2000 X T1000 X H720-1120 MM

Best.-Nr. 08-AT-200-100-M-Sch

Farbe: RAL7035 lichtgrau

- Arbeitsplatte mit Melaminharzbeschichtung, Stärke 22 mm.
- Systemunterbau, B1990 x T950 x H700-1100 mm.
- 2 Hubsäulen (50x80 mm, Prüfung gem. EN 60335-1) inkl. Steuereinheit und Anschlusskabel mit Stecker. Kufen aus Profil-Stahlrohr (60x30x3 mm) inkl. Nivellierfüßen. Kompletter Rahmen aus Profil-Stahlrohr (Stahlrohr 50x25x2,5 mm) oben unter der Arbeitsplatte. Bedienelement mit Auf-/Ab-Taster.
- Elektrische Verstellung mittels den 2 Hubsäulen durch integrierten Linearantrieb. Geräuscharme, stufenlose und absolut synchrone Verstellung der Arbeitshöhe auch bei unsymmetrischer Belastung. Verstellweg 38 mm/s (ohne Zuladung). Einschaltdauer 10 % (6 Minuten pro Stunde oder 2 Minuten Dauerbetrieb bei Volllast). Stromverbrauch im Standby-Modus nur 0,1 W.
- Flächenlast max. 150 kg



- 1 Stück
- Platte leicht verschmutzt beschädigt
- Beschädigungen unter der Arbeitsplatte
- Kleine Lackschäden an den Hubsäulen
- Gestell leicht verschmutzt

777.-

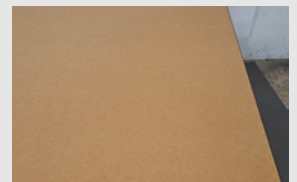
ARBEITSTISCH SERIE ADLATUS

B2000 X T1000 X H720-1120 MM

Best.-Nr. 08-AT-200-100-F-Sch

Farbe: RAL7035 lichtgrau

- MDF Arbeitsplatte (MittelDichteFaserplatte), Stärke 22 mm.
- Systemunterbau, B1990 x T950 x H700-1100 mm.
- 2 Hubsäulen (50x80 mm, Prüfung gem. EN 60335-1) inkl. Steuereinheit und Anschlusskabel mit Stecker. Kufen aus Profil-Stahlrohr (60x30x3 mm) inkl. Nivellierfüßen. Kompletter Rahmen aus Profil-Stahlrohr (Stahlrohr 50x25x2,5 mm) oben unter der Arbeitsplatte. Bedienelement mit Auf-/Ab-Taster.
- Elektrische Verstellung mittels den 2 Hubsäulen durch integrierten Linearantrieb. Geräuscharme, stufenlose und absolut synchrone Verstellung der Arbeitshöhe auch bei unsymmetrischer Belastung. Verstellweg 38 mm/s (ohne Zuladung). Einschaltdauer 10 % (6 Minuten pro Stunde oder 2 Minuten Dauerbetrieb bei Volllast). Stromverbrauch im Standby-Modus nur 0,1 W.
- Flächenlast max. 150 kg



- 1 Stück
- Kleine Kratzer an der rechten Seite der Platte

777.-

SCHUBLADENSCHRANK

B1145 X T650 X H820 MM

Best.-Nr. 03-LL5.12.12A-M.11-Sch

Farbe: RAL 7035 lichtgrau / RAL 5010 enzianblau

- Schrank oben inkl. Arbeitsplatte mit Melaminharzbeschichtung, Stärke 19 mm.
- Flächenlast max. 750 kg

Ausstattung

- links: 2 x Schublade-Größe-L 2xH90 mm, 1 x Flügeltür-Größe-L 1xH540 mm (dahinter 1xFachboden-L (höhenverstellbar))m
- rechts: 2 x Schublade-Größe-L 2xH90 mm, 1 x Flügeltür-Größe-L 1xH540 mm (dahinter 1xFachboden-L (höhenverstellbar)).
- Schublade-Größe-L (innen B490 x T560 mm, Tragkraft 100 kg). Die Nutzhöhe der Schublade entspricht der Fronthöhe abzgl. 15 mm. Rollengelagerte Teilauszugsschienen (Auszug 90 %) mit Selbsteinlauf und Rücklaufsicherung.
- Flügeltüren mit selbstzuziehenden Federscharnieren, Öffnungsweite 180°.
- Durchgehende Griffleiste ErgoScript®: Stahlblechbasis mit alufarbenem Overlay und integrierter Klarsichtabdeckung (inkl. Beschriftungsstreifen).
- Durchgehende, komplett integrierte Griffleiste (Griffkantung).
- Zentralverschluss (Stiftzylinderschloss mit 2 Schlüsseln).
- Inkl. Schubladen-Einteilungssets



- 1 Stück
- Platte leicht verschmutzt
- Plattenkanten leicht beschädigt

789.-

WERKBANK SERIE 7000

B1250 X T900 X H840 MM

Best.-Nr. 03-71334A1-129S4SL.11-Sch

Farbe: RAL 7035 lichtgrau / RAL 5010 enzianblau

- Arbeitsplatte mit Stahlblechbelag, Stärke 40 mm.
- Systemunterbau, B1250 x T850 x H800 mm.
- 4-Fuß Gestell mit zwei Gestellfußpaaren aus C-Profil-Stahl (70x50x2 mm) inkl. Tiefenverstreben (oben und unten). Gestellfüße oben mit breiter Auflagefläche (120 mm) und unten mit Bodenverankerungsmöglichkeit durch gelochte Fußplatten.
- Flächenlast max. 750 kg

Ausstattung

- 1 Unterbau-Container rechts, B580 x T650 x H620 mm, mit folgender Einteilung:
- 4 x Schublade-Größe-L 3xH90, 1xH150 mm.
- Schublade-Größe-L (innen B490 x T560 mm, Tragkraft 100 kg). Die Nutzhöhe der Schublade entspricht der Fronthöhe abzgl. 15 mm. Rollengelagerte Teilauszugsschienen (Auszug 90 %) mit Selbsteinlauf und Rücklaufsicherung.
- Durchgehende Griffleiste ErgoScript®: Stahlblechbasis mit alufarbenem Overlay und integrierter Klarsichtabdeckung (inkl. Beschriftungsstreifen).
- Zentralverschluss (Stiftzylinderschloss mit 2 Schlüsseln).



- 1 Stück
- Kleine Kratzer im Stahlblechbelag
- Kleine Lackschäden am Gestell

789.-

WERKBANK SERIE 8000

B1500 X T900 X H840 MM

Best.-Nr. 03-8470A2-159B4S.11-Sch

Farbe: RAL 7035 lichtgrau / RAL 5010 enzianblau

- Buche-Massiv-Arbeitsplatte, Stärke 40 mm.
- Systemunterbau, B1235 x T850 x H800 mm.
- 4-Fuß Schweißgestell mit zwei Gestellfußpaaren aus Profil-Stahlrohr (45x45x2 mm) inkl. Tiefenverstreben (oben und unten). Gestellfüße unten mit Abschlusselement inkl. Anti-Rutsch-Noppe für sicheren Stand. Die Gestellfüße sind vorbereitet für die Aufnahme/Nachrüstung einer Höhenverstellung und/oder eines Rollensatzes.
- Flächenlast max. 1.250 kg

Ausstattung

- 1 Doppel-Unterbau-Container, B1145 x T650 x H620 mm; mit folgender Einteilung:
- links: 4 x Schublade-Größe-L 2xH90, 2xH180 mm.
- rechts: 1 x Flügeltür-Größe-L 1xH540 mm (dahinter 1xFachboden-L (höhenverstellbar).
- Schublade-Größe-L (innen B490 x T560 mm, Tragkraft 100 kg). Die Nutzhöhe der Schublade entspricht der Fronthöhe abzgl. 15 mm. Rollengelagerte Teilauszugsschienen (Auszug 90 %) mit Selbsteinlauf und Rücklaufsicherung.
- Flügeltüren mit selbstzuziehenden Federscharnieren, Öffnungsweite 180°.
- Durchgehende Griffleiste ErgoScript®: Stahlblechbasis mit alufarbenem Overlay und integrierter Klarsichtabdeckung (inkl. Beschriftungsstreifen).
- Zentralverschluss (Stiftzylinderschloss mit 2 Schlüssel).



- 1 Stück
- Platte leicht verschmutzt
- Kleine Delle am Unterbau-Container unten
- Lackschäden an den Gestellfüßen

799.-

SCHUBLADENSCHRANK SERIE 7000

B1145 X T650 X H825 MM

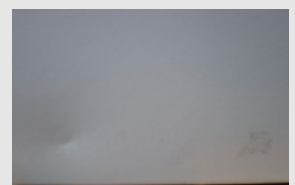
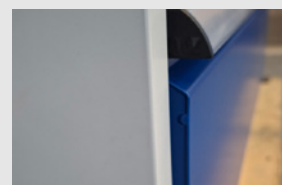
Best.-Nr. 03-XXL5.3A-B.11-Sch

Farbe: RAL 7035 lichtgrau / RAL 5010 enzianblau

- Schrank oben inkl. einer Buche-Massiv-Arbeitsplatte, Stärke 25 mm.
- Flächenlast max. 750 kg

Ausstattung

- 4 x Schublade-Größe-XXL 3xH150, 1xH270 mm.
- Schublade-Größe-XXL (innen B1055 x T560 mm, Tragkraft 50 kg). Die Nutzhöhe der Schublade entspricht der Fronthöhe abzgl. 15 mm. Rollengelagerte Teilauszugsschienen (Auszug 90 %) mit Selbsteinlauf und Rücklaufsicherung, sowie Einzelauszugssicherung.
- Durchgehende Griffleiste ErgoScript®: Stahlblechbasis mit alufarbenem Overlay und integrierter Klarsichtabdeckung (inkl. Beschriftungsstreifen).
- Zentralverschluss (Stiftzylinderschloss mit 2 Schlüssel).



- 1 Stück
- Platte leicht verschmutzt
- Kleine Lackschäden und Dellen im Korpus
- Schließung funktioniert nicht richtig
- Unterste Schublade steht leicht hervor

799.-

ARBEITSTISCH SERIE ADLATUS

B1500 X T800 X H720-1120 MM

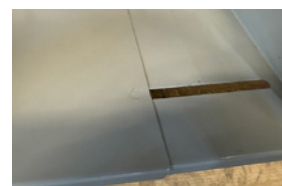
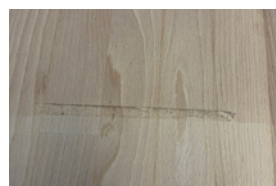
Best.-Nr. 08-AT-150-080-B+09-CPU.12-Sch

Farbe: RAL 7035 lichtgrau

- Buche-Massiv-Arbeitsplatte, Stärke 25 mm.
- Systemunterbau, B1490 x T750 x H700-1100 mm.
- 2 Hubsäulen (50x80 mm, Prüfung gem. EN 60335-1) inkl. Steuereinheit und Anschlusskabel mit Stecker. Kufen aus Profil-Stahlrohr (60x30x3 mm) inkl. Nivellierfüßen. Kompletter Rahmen aus Profil-Stahlrohr (Stahlrohr 50x25x2,5 mm) oben unter der Arbeitsplatte. Bedienelement mit Auf-/Ab-Taster.
- Elektrische Verstellung mittels den 2 Hubsäulen durch integrierten Linearantrieb. Geräuscharme, stufenlose und absolut synchrone Verstellung der Arbeitshöhe auch bei unsymmetrischer Belastung. Verstellweg 38 mm/s (ohne Zuladung). Einschaltdauer 10 % (6 Minuten pro Stunde oder 2 Minuten Dauerbetrieb bei Vollast). Stromverbrauch im Standby-Modus nur 0,1 W.
- Flächenlast max. 150 kg

Ausstattung

- 1 x CPU-Halter, B150 x T500 x H500 mm.
- Bei der Montage kann die Breite des CPU-Halters der Breite der CPU angepasst werden. Zur beliebigen Positionierung unter der Tischplatte.



- 1 Stück
- Platte leicht verschmutzt
- CPU-Halter leicht verkratzt

799.-

FAHRBARE WERKBANK

B2000 X T700 X H880 MM

Best.-Nr. 05-815716-207R4S.991-Sch

Farbe: RAL 7016 anthrazitgrau / RAL 5010 enzianblau

- Buche-Massiv-Arbeitsplatte, Stärke 40 mm.
- Systemunterbau, B1995 x T650 x H840 mm.
- 4-Fuß Schweißgestell mit zwei Gestellfußpaaren aus Profil-Stahlrohr (45x45x2 mm) inkl. Tiefenverstreben (oben und unten). Gestellfüße mit 2 Bock- und 2 Lenkrollen mit Feststeller (Rollendurchmesser 125 mm, Bauhöhe 150 mm, Laufbelag aus thermoplastischem Gummi (grau, spurlos, 85° Shore), Radkörper aus Polypropylen). Bockrollen sind an der linken Seite, Lenkrollen mit Feststeller an der rechten Seite montiert (Expanderbefestigung).
- Ablageboden unten (Tiefe 650 mm hinten bündig mit Systemunterbau, Fachhöhe 620 mm).
- Schiebegriffe (lose beiliegend).
- Flächenlast max. 450 kg

Ausstattung

- 1 Unterbau-Container rechts, B580 x T650 x H620 mm, mit folgender Einteilung:
- 3 x Schublade-Größe-L 3xH180 mm.
- Schublade-Größe-L (innen B490 x T560 mm, Tragkraft 100 kg). Rollengelagerte Teilauszugsschienen (Auszug 90 %) mit Selbsteinlauf und Rücklaufsicherung. Die Nutzhöhe der Schublade entspricht der Fronthöhe abzgl. 15 mm. Schubladenwanne komplett geschlossen zur optimalen Aufnahme von Schubladen-Einteilungs-Sets.
- Durchgehende, komplett integrierte Griffleiste (Griffkantung).
- Zentralverschluss (Stiftzylinderschloss mit 2 Schlüsseln).



- 1 Stück
- Platte leicht verkratzt
- Gestell und Korpus leicht verschmutzt und verkratzt
- Ablageboden leicht verkratzt und verdellt

829.-

WERKBANK

B1500 X T700 X H840 MM

Best.-Nr. 03-7509I-157R4S-SA.KB-Sch

**Farbe: RAL 7035 lichtgrau / RAL 7016 anthrazitgrau /
RAL 9011 graphitschwarz**

- Buche-Massiv-Arbeitsplatte, Stärke 40 mm.
- Systemunterbau, B1500 x T650 x H800 mm.
- Gestellfußpaar aus C-Profil-Stahl (70x50x2 mm) inkl. Tiefenverstrebungen (oben und unten). Gestellfüße oben mit breiter Auflagefläche (120 mm) und unten mit Bodenverankerungsmöglichkeit durch gelochte Fußplatten und Unterbau-Container aus Qualitäts-Feinblech.
- Flächenlast max. 1.000 kg

Ausstattung

- 1 Unterbau-Container links, B580 x T650 x H800 mm, mit folgender Einteilung:
- 4 x Schublade-Größe-L 4xH180 mm.
- Schublade-Größe-L (innen B490 x T560 mm, Tragkraft 100 kg). Rollengelagerte Teilauszugsschienen (Auszug 90 %) mit Selbsteinlauf und Rücklaufsicherung. Die Nutzhöhe der Schublade entspricht der Fronthöhe abzgl. 15 mm. Schubladenwanne komplett geschlossen zur optimalen Aufnahme von Schubladen-Einteilungs-Sets.
- Durchgehende, komplett integrierte Griffleiste (Griffkantung).
- Zentralverschluss (Stiftzylinderschloss mit 2 Schlüsseln).
- 1x System-Stützenpaar Höhe 840 mm. Zur Montage auf der Arbeitsplatte
- 1x Metallablage neigbar für Systembreite 1500 mm.



- 1 Stück
- Platte leicht verschmutzt und verkratzt
- Korpus und Schubladen leicht verschmutzt und verkratzt
- System-Stützen leicht verschmutzt
- Metallablage leicht verschmutzt

829.-

WERKBANK

B1500 X T700 X H840 MM

Best.-Nr. 03-8126A3-159B4S.942-SA-Sch

Farbe: RAL 7035 lichtgrau / RAL 7016 anthrazitgrau

- Buche-Massiv-Arbeitsplatte mit beidseitigem Deckfurnier, Stärke 40 mm.
- Systemunterbau, B1495 x T650 x H800 mm.
- 4-Fuß Schweißgestell mit zwei Gestellfußpaaren aus Profil-Stahlrohr (45x45x2 mm) inkl. Tiefenverstrebungen (oben und unten). Gestellfüße unten mit Abschlusselement inkl. Anti-Rutsch-Noppe für sicheren Stand. Querstreben aus C-Profil (40x40x2 mm) oben unter der Arbeitsplatte (vorne, hinten) sowie Ablageboden unten (Tiefe 320 mm, hinten bündig mit Systemunterbau, Fachhöhe 620 mm). Die Gestellfüße sind vorbereitet für die Aufnahme/Nachrüstung einer Höhenverstellung und/oder eines Rollensatzes.
- Flächenlast max. 1.250 kg

Ausstattung

- 2x Lochplatte (Systembreite 1500 mm) Mit 4-Kant Systemlochung (Lochung 10x10 mm, Abstand Lochmitte-Lochmitte 38 mm).
- Mit 4-Kant Systemlochung (Lochung 10x10 mm, Abstand Lochmitte-Lochmitte 38 mm).
- Montage an: System-Stützen (dazwischen). Die Einbauhöhe ist stufenlos wählbar. Bei Montage einer Lochplatte können davor oder dahinter die Anbauelemente Etagenbord, Metallablage und Halteschiene montiert werden.
- 1x System-Stützenpaar Höhe 900mm
- Aufnahme von: Lochplatten-Zubehör, Montageadapter für Flachbildschirm.
- Unterbau-Container rechts, B580 x T650 x H440 mm
- Flügeltüre-Größe-L 1xH360 mm. mit selbstziehenden Federscharnieren, Öffnungsweite 180°.
- Durchgehende Griffleiste
- Zentralverschluss (Stiftzylinderschloss mit 2 Schlüsseln).



- 1 Stück
- Platte leicht verkratzt
- Leichte Beschichtungsfehler
- Flügeltür leicht verkratzt
- Lochplatte leicht verkratzt

899.-

ARBEITSTISCH SERIE E

B1500 X T700 X H650-700 MM

Best.-Nr. E-B-AT-1500-700M.12-UC-SA-Sch

Farbe: RAL 7035 lichtgrau

- Arbeitsplatte mit Melaminharzbeschichtung, Stärke 22 mm.
- Systemunterbau, B1500 x T700 x H630-980 mm.
- 4-Fuß Gestell mit zwei Gestellfußpaaren aus Profil-Stahlrohr (45x45x3 mm) inkl. Tiefenverstreben (mittig). Gestellfüße unten mit Abschlusselement inkl. Niveaueausgleich und Anti-Rutsch-Noppe für sicheren Stand. Gestellfüße oben mit integrierter Höhenverstellung/ Höheneinstellung mittels Aluminium-Profil (40x40 mm)
- Flächenlast max. 450 kg

Ausstattung

- Unterbau-Container Serie E, B480 x T600 x H395 mm.
- 3 x Schublade 1xH90, 2xH120 mm.
- Schublade (innen B390 x T560 mm, Tragkraft 35 kg, Auszug 90 %). Die Nutzhöhe der Schublade entspricht der Fronthöhe abzgl. 15 mm. Schubladenwanne komplett geschlossen zur optimalen Aufnahme von Schubladen-Einteilungs-Sets.
- Durchgehende, teilintegrierte Griffleiste (inkl. Beschriftungsstreifen).
- Zentralverschluss (Stiftzylinderschloss mit 2 Schlüsseln).
- 1 x Aufbausatz mit 2 System-Stützen
- 1 x Lochplatte B1500 x H450 mm, zur Aufnahme von Lochplatten Zubehör
- 1 x Halteschiene B1500, mit Einhängekante für Sichtlagerkästen
- 1 x Metallablage neigbar B1500, zur Monate an System-Stützen
- 1 x Etagenbord B1500, zur Monate an System-Stützen
- 1 x Metallablage neigbar für Systembreite 1500 mm.



- 1 Stück
- Platte und Gestell leicht verschmutzt
- Kleine Lackschäden am Gestell

899.-

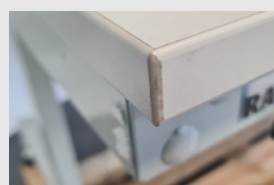
ARBEITSTISCH SERIE ADLATUS

B1500 X T1000 X H852-1252 MM

Best.-Nr. 08-AT-150-100-M-4LF-Sch

Farbe: RAL 7035 lichtgrau

- Arbeitsplatte mit Melaminharzbeschichtung, Stärke 22 mm.
- Systemunterbau, B1490 x T950 x H700-1100 mm.
- 2 Hubsäulen (50x80 mm, Prüfung gem. EN 60335-1) inkl. Steuereinheit und Anschlusskabel mit Stecker. Kufen aus Profil-Stahlrohr (60x30x3 mm) inkl. 4 Lenkrollen mit Feststeller (Rollendurchmesser 100 mm, Bauhöhe 135 mm, Laufbelag aus thermoplastischem Gummi (grau, spurlos, 85° Shore), Radkörper aus Polypropylen). Kompletter Rahmen aus Profil-Stahlrohr (Stahlrohr 50x25x2,5 mm) oben unter der Arbeitsplatte. Komfort-Bedienelement mit Auf-/Ab-Taste, 3 Memorypositionen, Digitalanzeige der Höhe.
- Elektrische Verstellung mittels den 2 Hubsäulen durch integrierten Linearantrieb. Geräuscharme, stufenlose und absolut synchrone Verstellung der Arbeitshöhe auch bei unsymmetrischer Belastung. Verstellweg 38 mm/s (ohne Zuladung). Einschaltdauer 10 % (6 Minuten pro Stunde oder 2 Minuten Dauerbetrieb bei Vollast). Stromverbrauch im Standby-Modus nur 0,1 W.
- Flächenlast max. 150 kg



- 1 Stück
- Platte leicht verschmutzt und beschädigt
- Bohrlöcher an der Unterseite der Arbeitsplatte
- Rollen etwas abgenutzt
- Kleine Lackschäden und Verschmutzungen am Gestell

929.-

FAHRBARE WERKBANK SERIE 8000

B2000 X T700 X H880 MM

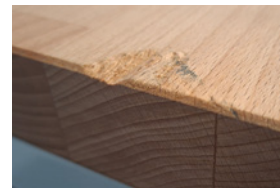
Best.-Nr. 05-8171A6-207B4S.11-Sch

Farbe: RAL 7035 lichtgrau / RAL 5010 enzianblau

- Buche-Massiv-Arbeitsplatte, Stärke 40 mm.
- Systemunterbau, B1995 x T650 x H840 mm.
- 4-Fuß Schweißgestell mit zwei Gestellfußpaaren aus Profil-Stahlrohr (45x45x2 mm) inkl. Tiefenverstreben (oben und unten). Gestellfüße mit 2 Bock- und 2 Lenkrollen mit Feststeller (Rollendurchmesser 125 mm, Bauhöhe 150 mm, Laufbelag aus thermoplastischem Gummi (grau, spurlos, 85° Shore), Radkörper aus Polypropylen). Bockrollen sind an der linken Seite, Lenkrollen mit Feststeller an der rechten Seite montiert (Expanderbefestigung).
- Ablageboden unten (Tiefe 650 mm hinten bündig mit Systemunterbau, Fachhöhe 620 mm).
- Schiebegriffe (lose beiliegend).
- Flächenlast max. 450 kg

Ausstattung

- 1 Unterbau-Container rechts, B580 x T650 x H620 mm, mit folgender Einteilung:
- 4 x Schublade-Größe-L 2xH60, 2xH150 mm.
- Schublade-Größe-L (innen B490 x T560 mm, Tragkraft 100 kg). Rollengelagerte Teilauszugsschienen (Auszug 90 %) mit Selbsteinlauf und Rücklaufsicherung. Die Nutzhöhe der Schublade entspricht der Fronthöhe abzgl. 15 mm. Schubladenwanne komplett geschlossen zur optimalen Aufnahme von Schubladen-Einteilungs-Sets.
- Durchgehende Griffleiste ErgoScript®: Stahlblechbasis mit alufarbenem Overlay und integrierter Klarsichtabdeckung (inkl. Beschriftungsstreifen).
- Zentralverschluss (Stiftzylinderschloss mit 2 Schlüsseln).



- 1 Stück
- Platte leicht verkratzt
- Platte leicht beschädigt
- Kleine Lackschäden an Gestell

929.-

WERKTISCH SERIE ADLATUS

B1500 X T800 X H720-1120 MM

Best.-Nr. 08-WT-150-080-M-Sch

Farbe: RAL 7035 lichtgrau

- Arbeitsplatte mit Melaminharzbeschichtung, Stärke 22 mm.
- Systemunterbau, B1490 x T750 x H700-1100 mm.
- 2 Doppelhubsäulen (80x50 mm, Prüfung gem. EN 60335-1) inkl. Steuereinheit und Anschlusskabel mit Stecker. Kufen aus Profil-Stahlrohr (100x30x3 mm) inkl. Nivellierfüßen. Kompletter Rahmen aus Profil-Stahlrohr (Stahlrohr 50x25x2,5 mm) oben unter der Arbeitsplatte. Bedienelement mit Auf-/Ab-Taster.
- Elektrische Verstellung mittels den 2 Doppelhubsäulen durch integrierten Linearantrieb. Geräuscharme, stufenlose und absolut synchrone Verstellung der Arbeitshöhe auch bei unsymmetrischer Belastung. Verstellweg 38 mm/s (ohne Zuladung). Einschaltdauer 10 % (6 Minuten pro Stunde oder 2 Minuten Dauerbetrieb bei Vollast). Stromverbrauch im Standby-Modus nur 0,1 W.
- Flächenlast max. 300 kg



- 2 Stück
- Platte leicht verschmutzt, verkratzt und beschädigt
- Klebereste an der Plattenseite
- Plattenkante leicht verschmutzt

949.-

SCHUBLADENSCHRANK

B1250 X T700 X H1450 MM

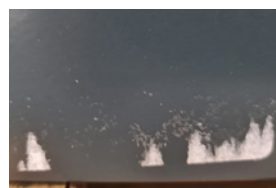
Best.-Nr. 03-LL7.12.12A-BF.11-Sch

**Farbe: RAL 7016 anthrazitgrau / RAL 5010 enzianblau /
RAL 9011 graphitschwarz / RAL 7035 lichtgrau**

- Buche-Massiv-Arbeitsplatte, Stärke 40 mm.
- Flächenlast max. 750 kg

Ausstattung

- links: 6 x Schublade-Größe-L 1xH60, 2xH120 mm, 3xH150 mm.
- rechts: 1 x Schublade-Größe-L 1xH180 mm, 1 x Flügeltür-Größe-L 1xH720 mm (dahinter 1xFachboden-L (höhenverstellbar)).
- Schublade-Größe-L (innen B490 x T560 mm, Tragkraft 100 kg). Die Nutzhöhe der Schublade entspricht der Fronthöhe abzgl. 15 mm. Rollengelagerte Teilauszugsschienen (Auszug 90 %) mit Selbsteinlauf und Rücklaufsicherung.
- Flügeltüren mit selbstzuziehenden Federscharnieren, Öffnungsweite 180°.
- Durchgehende Griffleiste ErgoScript®: Stahlblechbasis mit alufarbenem Overlay und integrierter Klarsichtabdeckung (inkl. Beschriftungstreifen).
- Zentralverschluss (Stiftzylinderschloss mit 2 Schlüsseln).



- 1 Stück
- Platte leicht verschmutzt und beschädigt

959.-

WERKTISCH SERIE ADLATUS

B2000 X T800 X H720-1120 MM

Best.-Nr. 08-WT-200-080-M-Sch

Farbe: RAL 7035 lichtgrau

- Arbeitsplatte mit Melaminharzbeschichtung, Stärke 22 mm.
- Systemunterbau, B1990 x T750 x H700-1100 mm.
- 2 Doppelhubsäulen (80x50 mm, Prüfung gem. EN 60335-1) inkl. Steuereinheit und Anschlusskabel mit Stecker. Kufen aus Profil-Stahlrohr (100x30x3 mm) inkl. Nivellierfüßen. Kompletter Rahmen aus Profil-Stahlrohr (Stahlrohr 50x25x2,5 mm) oben unter der Arbeitsplatte. Bedienelement mit Auf-/Ab-Taster.
- Elektrische Verstellung mittels den 2 Doppelhubsäulen durch integrierten Linearantrieb. Geräuscharme, stufenlose und absolut synchrone Verstellung der Arbeitshöhe auch bei unsymmetrischer Belastung. Verstellweg 38 mm/s (ohne Zuladung). Einschaltdauer 10 % (6 Minuten pro Stunde oder 2 Minuten Dauerbetrieb bei Vollast). Stromverbrauch im Standby-Modus nur 0,1 W.
- Flächenlast max. 300 kg



- 1 Stück
- Platte leicht verschmutzt und beschädigt
- Kleine Lackschäden am Gestell

979.-

GWG - PRODUKTE UNTER 1000 €.

WERKTISCH SERIE ADLATUS

B1500 X T800 X H720-1120 MM

Best.-Nr. 08-WT-150-080-B-Sch

Farbe: RAL 7035 lichtgrau

- Buche-Massiv-Arbeitsplatte, Stärke 25 mm.
- Systemunterbau, B1490 x T750 x H700-1100 mm.
- 2 Doppelhubsäulen (80x50 mm, Prüfung gem. EN 60335-1) inkl. Steuereinheit und Anschlusskabel mit Stecker. Kufen aus Profil-Stahlrohr (100x30x3 mm) inkl. Nivellierfüßen. Kompletter Rahmen aus Profil-Stahlrohr (Stahlrohr 50x25x2,5 mm) oben unter der Arbeitsplatte. Bedienelement mit Auf-/Ab-Taster.
- Elektrische Verstellung mittels den 2 Doppelhubsäulen durch integrierten Linearantrieb. Geräuscharme, stufenlose und absolut synchrone Verstellung der Arbeitshöhe auch bei unsymmetrischer Belastung. Verstellweg 38 mm/s (ohne Zuladung). Einschaltdauer 10 % (6 Minuten pro Stunde oder 2 Minuten Dauerbetrieb bei Volllast). Stromverbrauch im Standby-Modus nur 0,1 W.
- Flächenlast max. 300 kg



- 1 Stück
- Werk Tisch in gebrauchtem Zustand
- Platte verschmutzt und beschädigt
- Kleine Lackschäden und Dellen am Gestell

989.-

WERKTISCH SERIE ADLATUS

B2000 X T800 X H720-1120 MM

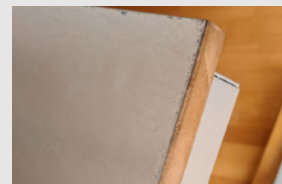
Best.-Nr. 08-WT-200-080-M-Sch

Farbe: RAL 7035 lichtgrau

- Arbeitsplatte mit Stahlblechbelag, Stärke 25 mm.
- Systemunterbau, B1990 x T750 x H700-1100 mm.
- 2 Doppelhubsäulen (80x50 mm, Prüfung gem. EN 60335-1) inkl. Steuereinheit und Anschlusskabel mit Stecker. Kufen aus Profil-Stahlrohr (100x30x3 mm) inkl. Nivellierfüßen. Kompletter Rahmen aus Profil-Stahlrohr (Stahlrohr 50x25x2,5 mm) oben unter der Arbeitsplatte. Bedienelement mit Auf-/Ab-Taster.
- Elektrische Verstellung mittels den 2 Doppelhubsäulen durch integrierten Linearantrieb. Geräuscharme, stufenlose und absolut synchrone Verstellung der Arbeitshöhe auch bei unsymmetrischer Belastung. Verstellweg 38 mm/s (ohne Zuladung). Einschaltdauer 10 % (6 Minuten pro Stunde oder 2 Minuten Dauerbetrieb bei Volllast). Stromverbrauch im Standby-Modus nur 0,1 W.
- Flächenlast max. 300 kg

Ausstattung

- 1x Unterbau-Container rechts, mit folgender Einteilung:
 - 3 x Schublade 1xH90, 2xH120 mm.
- Schublade (innen B390 x T560 mm, Tragkraft 35 kg, Auszug 90 %). Die Nutzhöhe der Schublade entspricht der Fronthöhe abzgl. 15 mm. Schubladenwanne komplett geschlossen zur optimalen Aufnahme von Schubladen-Einteilungs-Sets.
- Durchgehende, teilintegrierte Griffleiste (inkl. Beschriftungsstreifen).
- Zentralverschluss (Stiftzylinderschloss mit 2 Schlüssel).
- Oben offen - zur Verwendung als Unterbau-Container.



- 1 Stück
- Ausstellungsstück
- Schublade und Platte leicht gekratzt, verschmutzt und verellt
- Gestell leicht verschmutzt

999.-

WERKTISCH SERIE ADLATUS

B1500 X T800 X H720-1120 MM

Best.-Nr. 08-WT-150-080-M+E-US-2-3A.11-Sch

Farbe: RAL 7035 lichtgrau

- Arbeitsplatte mit Melaminharzbeschichtung, Stärke 22 mm.
- Systemunterbau, B1490 x T750 x H700-1100 mm.
- 2 Doppelhubsäulen (80x50 mm, Prüfung gem. EN 60335-1) inkl. Steuereinheit und Anschlusskabel mit Stecker. Kufen aus Profil-Stahlrohr (100x30x3 mm) inkl. Nivellierfüßen. Kompletter Rahmen aus Profil-Stahlrohr (Stahlrohr 50x25x2,5 mm) oben unter der Arbeitsplatte. Bedienelement mit Auf-/Ab-Taster.
- Elektrische Verstellung mittels den 2 Doppelhubsäulen durch integrierten Linearantrieb. Geräuscharme, stufenlose und absolut synchrone Verstellung der Arbeitshöhe auch bei unsymmetrischer Belastung. Verstellweg 38 mm/s (ohne Zuladung). Einschaltdauer 10 % (6 Minuten pro Stunde oder 2 Minuten Dauerbetrieb bei Vollast). Stromverbrauch im Standby-Modus nur 0,1 W.
- Flächenlast max. 300 kg

Ausstattung

- 1x Unterbau-Container rechts, mit folgender Einteilung:
- 3 x Schublade 1xH90, 2xH120 mm.
- Schublade (innen B390 x T560 mm, Tragkraft 35 kg, Auszug 90 %). Die Nutzhöhe der Schublade entspricht der Fronthöhe abzgl. 15 mm. Schubladenwanne komplett geschlossen zur optimalen Aufnahme von Schubladen-Einteilungs-Sets.
- Durchgehende, teilintegrierte Griffleiste (inkl. Beschriftungsstreifen).
- Zentralverschluss (Stiftzylinderschloss mit 2 Schlüsseln).
- Oben offen - zur Verwendung als Unterbau-Container.



- 1 Stück
- Platte verschmutzt und beschädigt
- Gestell verschmutzt und beschädigt
- Kein Schlüssel vorhanden

999.-

WERKZEUGWAGEN

B1025 X T520 X H1080 MM

Best.-Nr. 02-10810B.995+09-LWB1000.11-Sch

Farbe: RAL 7016 anthrazitgrau / RAL 7035 lichtgrau / RAL 5010 enzianblau

- Schrank oben inkl. einer Buche-Massiv-Arbeitsplatte, Stärke 25 mm.
- Basisschrank mit Querrolladen (lichtgrau, abschließbar, nach links öffnend) mit Trennwand und folgender Inneneinteilung (Einbauhöhe verstellbar).
- Flächenlast max. 450 kg

Ausstattung

- links: 2 x Innenschublade B570 x T450 x H40 mm (Auszug 100 %, Tragkraft 35 kg).
- 2 x Innenschublade B570 x T450 x H105 mm (Auszug 100 %, Tragkraft 35 kg).
- 1 x Innenschublade B570 x T450 x H130 mm (Auszug 100 %, Tragkraft 35 kg).
- rechts: 1 x Innenschublade B235 x T450 x H40 mm (Auszug 100 %, Tragkraft 35 kg).
- 2 x Innenschublade B235 x T450 x H130 mm (Auszug 100 %, Tragkraft 35 kg).
- Schubladen mit Schubaden-Einzelsicherung.
- Schiebebügel (lose beiliegend).
- Achse mit 2 Rädern (Überstand vorne und hinten jeweils 50 mm über den Basisschrank) an der linken Seite (Räderdurchmesser 160 mm) und 2 Lenkrollen mit Feststeller an der rechten Seite (Rollendurchmesser 100 mm, Bauhöhe 120 mm). Räder und Rollen mit Laufbelag aus thermoplastischem Gummi (grau, spurlos, 85° Shore), Radkörper aus Polypropylen.
- Lochwand (B815 x H550 mm, abschließbar, einseitig bestückbar) fährt mittels Gasdruckfedern aus dem Gehäuse nach oben (Nutztiefe 70 mm). Mit 4-Kant Systemlochung (Lochung 10x10 mm, Abstand Lochmitte-Lochmitte 38 mm) zur Aufnahme von Lochplatten-Zubehör.



- 1 Stück
- Lochwandauszug verkratzt

999.-

WERKBANK SERIE 7000

B2000 X T700 X H840 MM

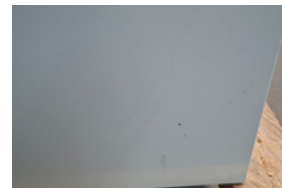
Best.-Nr. 03-7502A3-207B4S.942-Sch

Farbe: RAL 7035 lichtgrau / RAL 7016 anthrazitgrau

- Buche-Massiv-Arbeitsplatte, Stärke 40 mm.
- Systemunterbau, B2000 x T650 x H800 mm.
- Unterbau-Container aus Qualitäts-Feinblech.
- Flächenlast max. 1.000 kg

Ausstattung

- 2 Unterbau-Container, B580 x T650 x H800 mm, mit folgender Einteilung:
- links: 1 x Schublade-Größe-L 1xH180 mm, 1 x Flügeltür-Größe-L 1xH540 mm (dahinter 1xFachboden-L (höhenverstellbar)).
- rechts: 1 x Schublade-Größe-L 1xH180 mm, 1 x Flügeltür-Größe-L 1xH540 mm (dahinter 1xFachboden-L (höhenverstellbar)).
- Schublade-Größe-L (innen B490 x T560 mm, Tragkraft 100 kg). Rollengelagerte Teilauszugsschienen (Auszug 90 %) mit Selbsteinlauf und Rücklaufsicherung. Die Nutzhöhe der Schublade entspricht der Fronthöhe abzgl. 15 mm. Schubladenwanne komplett geschlossen zur optimalen Aufnahme von Schubladen-Einteilungs-Sets.
- Durchgehende Griffleiste ErgoScript®: Stahlblechbasis mit alufarbenem Overlay und integrierter Klarsichtabdeckung (inkl. Beschriftungsstreifen).
- Zentralverschluss (Stiftzylinderschloss mit 2 Schlüsseln).



- 1 Stück
- Platte leicht verschmutzt
- Türe rechts leicht verkratzt und mit kleinem Lackschaden
- Seitenwände leicht verkratzt
- Unterbau-Container innen leicht verkratzt

999.-

WERKBANK SERIE 7000

B1250 X T900 X H840 MM

Best.-Nr. 13-7511A1-129ES4S.11-Sch

Farbe: RAL 7035 lichtgrau / RAL 5010 enzianblau

- Arbeitsplatte mit Edelstahlblechbelag, Stärke 40 mm.
- Systemunterbau, B1250 x T850 x H800 mm.
- Gestellfußpaar aus C-Profil-Stahl (70x50x2 mm) inkl. Tiefenverstreben (oben und unten). Gestellfüße oben mit breiter Auflagefläche (120 mm) und unten mit Bodenverankerungsmöglichkeit durch gelochte Fußplatten und Unterbau-Container aus Qualitäts-Feinblech.
- Flächenlast max. 1.000 kg

Ausstattung

- 1 Unterbau-Container rechts, B580 x T650 x H800 mm, mit folgender Einteilung:
- 5 x Schublade-Größe-L 1xH60, 1xH90, 2xH150, 1xH270 mm.
- Schublade-Größe-L (innen B490 x T560 mm, Tragkraft 100 kg). Kugelgelagerte Teleskop-Vollauszugsschienen (Auszug 100 %) mit SoftClosing-Funktion (Dämpfung und Selbsteinzug). Die Nutzhöhe der Schublade entspricht der Fronthöhe abzgl. 15 mm. Schubladenwanne komplett geschlossen zur optimalen Aufnahme von Schubladen-Einteilungs-Sets.
- Durchgehende Griffleiste ErgoScript®: Stahlblechbasis mit alufarbenem Overlay und integrierter Klarsichtabdeckung (inkl. Beschriftungsstreifen).
- Zentralverschluss (Stiftzylinderschloss mit 2 Schlüsseln).



- 1 Stück
- Platte leicht beschädigt und verkratzt
- Kleine Dellen am Korpus
- Kleine Lackschäden am Gestell

999.-

WERKBÄNKE, ARBEITSPLÄTZE, UVM.



WERKBANK SERIE 7000

B3000 X T900 X H890 MM

Best.-Nr. 03-7503A8-309B4M.11-Sch

Farbe: RAL 7035 lichtgrau / RAL 5010 enzianblau

- Buche-Massiv-Arbeitsplatte, Stärke 40 mm.
- Systemunterbau, B1250 x T850 x H800 mm.
- Systemunterbau, B3000 x T850 x H850 mm.
- Gestellfußpaar aus C-Profil-Stahl (70x50x2 mm) inkl. Tiefenverstrebrungen (oben und unten). Gestellfüße oben mit breiter Auflagefläche (120 mm) und unten mit Bodenverankerungsmöglichkeit durch gelochte Fußplatten und Unterbau-Container mit Sockel aus Qualitäts-Feinblech.
- Flächenlast max. 1.000 kg

Ausstattung

- 2 Unterbau-Container, B580 x T650 x H800 mm, mit folgender Einteilung:
- mitte: 2 x Schublade-Größe-L 2xH90 mm, 1 x Flügeltür-Größe-L 1xH540 mm (dahinter 1xFachboden-L (höhenverstellbar)).
- rechts: 2 x Schublade-Größe-L 2xH90 mm, 1 x Flügeltür-Größe-L 1xH540 mm (dahinter 1xFachboden-L (höhenverstellbar)).
- Schublade-Größe-L (innen B490 x T560 mm, Tragkraft 100 kg). Rollengelagerte Teilauszugsschienen (Auszug 90 %) mit Selbststeinlauf und Rücklaufsicherung. Die Nutzhöhe der Schublade entspricht der Fronthöhe abzgl. 15 mm. Schubladenwanne komplett geschlossen zur optimalen Aufnahme von Schubladen-Einteilungs-Sets.
- Flügeltüren mit selbstzuziehenden Federscharnieren, Öffnungsweite 180°.
- Durchgehende Griffleiste ErgoScript®: Stahlblechbasis mit alufarbenem Overlay und integrierter Klarsichtabdeckung (inkl. Beschriftungstreifen).
- Zentralverschluss (Stiftzylinderschloss mit 2 Schlüsseln).



- 1 Stück
- Platte verschmutzt und beschädigt
- Unterbau-Container leicht verzogen
- Ablageböden schwer zu montieren
- Schließung des rechten Unterbau-Container läuft schwer

1.319.-

WERKBÄNKE, ARBEITSPLÄTZE, UVM.

SCHUBLADENSCHRANK SERIE 7000

B1145 X T650 X H1035 MM

Best.-Nr. 13-XXL7.11A-B.11-Sch

Farbe: RAL 7035 lichtgrau / RAL 5010 enzianblau

- Schrank oben inkl. einer Buche-Massiv-Arbeitsplatte, Stärke 25 mm.
- Flächenlast max. 1.000 kg

Ausstattung

- 8 x Schublade-Größe-XXL 2xH60, 2xH90, 2xH120, 1xH180, 1xH210 mm.
- Schublade-Größe-XXL (innen B1055 x T560 mm, Tragkraft 50 kg). Die Nutzhöhe der Schublade entspricht der Fronthöhe abzgl. 15 mm. Kugelgelagerte Teleskop-Vollauszugsschienen (Auszug 100 %) mit SoftClosing-Funktion (Dämpfung und Selbsteinzug), sowie Einzelauszugssicherung.
- Durchgehende Griffleiste ErgoScript®: Stahlblechbasis mit alufarbenem Overlay und integrierter Klarsichtabdeckung (inkl. Beschriftungsstreifen).
- Zentralverschluss (Stiftzylinderschloss mit 2 Schlüsseln).



- 1 Stück
- Korpus rechts unten verbogen und verdellt

1.359.-

ABSENKBARE WERKBANK SERIE 8000

B1500 X T700 X H880 MM

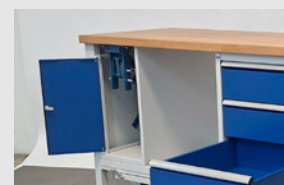
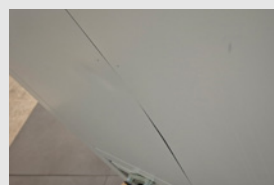
Best.-Nr. 05-8183A6-157B4F.11-Sch

Farbe: RAL 7035 lichtgrau / RAL 5010 enzianblau

- Buche-Massiv-Arbeitsplatte, Stärke 40 mm.
- Systemunterbau, B1495 x T650 x H840 mm.
- 4-Fuß Schweißgestell mit zwei Gestellfußpaaren aus Profil-Stahlrohr (45x45x2 mm) inkl. Tiefenverstreben (oben und unten). Untergebautes Fahrgestell mit Exzenterhebel (rechts). Fahrgestell mit 2 Bock- und 2 Lenkrollen (Rollendurchmesser 100 mm, Bauhöhe 125 mm, Laufbelag aus thermoplastischem Gummi (spurlos, 85 ° Shore), Radkörper aus Polypropylen). Ablageboden unten (Tiefe 650 mm hinten bündig mit Systemunterbau, Fachhöhe 620 mm).
- Schiebegriffe (lose beiliegend).
- Flächenlast max. 1.250 kg (bzw. max. 450 kg bei ausgefahrenem Fahrgestell)

Ausstattung

- 1 Unterbau-Container links, B330 x T650 x H620 mm, mit folgender Einteilung:
- 1 x Einschiebetür, dahinter 1xSchraubstock (Backenbreite 120mm) mit Klapplift.
- 1 Unterbau-Container rechts, B580 x T650 x H620 mm, mit folgender Einteilung:
- 3 x Schublade-Größe-L 3xH180 mm.
- Schublade-Größe-L (innen B490 x T560 mm, Tragkraft 100 kg). Rollengelagerte Teilauszugsschienen (Auszug 90 %) mit Selbsteinlauf und Rücklaufsicherung. Die Nutzhöhe der Schublade entspricht der Fronthöhe abzgl. 15 mm. Schubladenwanne komplett geschlossen zur optimalen Aufnahme von Schubladen-Einteilungs-Sets.
- Durchgehende Griffleiste ErgoScript®
- Zentralverschluss (Stiftzylinderschloss mit 2 Schlüsseln).



- 1 Stück
- Platte leicht verschmutzt
- Kleine Lackschäden am Gestell und Korpus
- Kleine Dellen an der Rückseite

1.555.-

WERKBÄNKE, ARBEITSPLÄTZE, UVM.

WERKBANK SERIE ADLATUS

B1250 X T700 X H740-1140 MM

Best.-Nr. 08-WB-125-070-M-Sch

Farbe: RAL 7035 lichtgrau

- Arbeitsplatte mit Hartlaminat-Belag (HPL), Stärke 40 mm.
- Systemunterbau, B1240 x T650 x H700-1100 mm.
- 4 Hubsäulen (80x50 mm, Prüfung gem. EN 60335-1) inkl. Steuereinheit und Anschlusskabel mit Stecker. Kufen aus Profil-Stahlrohr (100x30x3 mm) inkl. Nivellierfüßen. Kompletter Rahmen aus Profil-Stahlrohr (Stahlrohr 50x25x2,5 mm) oben unter der Arbeitsplatte. Bedienelement mit Auf-/Ab-Taster.
- Elektrische Verstellung mittels den 4 Hubsäulen durch integrierten Linearantrieb. Geräuscharme, stufenlose und absolut synchrone Verstellung der Arbeitshöhe auch bei unsymmetrischer Belastung. Verstellweg 38 mm/s (ohne Zuladung). Einschaltdauer 10 % (6 Minuten pro Stunde oder 2 Minuten Dauerbetrieb bei Volllast). Stromverbrauch im Standby-Modus nur 0,1 W.
- Flächenlast max. 600 kg



- 1 Stück
- Platte leicht verschmutzt

1.599.-

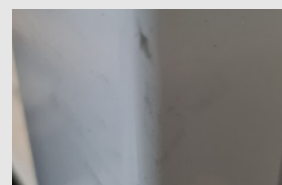
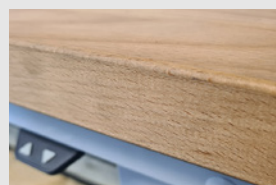
WERKBANK SERIE ADLATUS

B2000 X T700 X H740-1140 MM

Best.-Nr. 08-WB-200-070-B-Sch

Farbe: RAL 7035 lichtgrau

- Buche-Massiv-Arbeitsplatte, Stärke 40 mm.
- Systemunterbau, B1990 x T650 x H700-1100 mm.
- 4 Hubsäulen (80x50 mm, Prüfung gem. EN 60335-1) inkl. Steuereinheit und Anschlusskabel mit Stecker. Kufen aus Profil-Stahlrohr (100x30x3 mm) inkl. Nivellierfüßen. Kompletter Rahmen aus Profil-Stahlrohr (Stahlrohr 50x25x2,5 mm) oben unter der Arbeitsplatte. Bedienelement mit Auf-/Ab-Taster.
- Elektrische Verstellung mittels den 4 Hubsäulen durch integrierten Linearantrieb. Geräuscharme, stufenlose und absolut synchrone Verstellung der Arbeitshöhe auch bei unsymmetrischer Belastung. Verstellweg 38 mm/s (ohne Zuladung). Einschaltdauer 10 % (6 Minuten pro Stunde oder 2 Minuten Dauerbetrieb bei Volllast). Stromverbrauch im Standby-Modus nur 0,1 W.
- Flächenlast max. 600 kg



- 1 Stück
- Platte und Hubsäulen stark verschmutzt
- Kleine Lackschäden am Gestell

1.599.-

WERKBÄNKE, ARBEITSPLÄTZE, UVM.

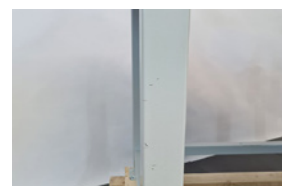
SCHWERLASTWERKBANK

B3000 X T900 X H900 MM

Best.-Nr. 03-SLW-309B10S.12-Sch

Farbe: RAL 7035 lichtgrau

- Buche-Massiv-Arbeitsplatte, Stärke 100 mm.
- Systemunterbau, B2820 x T850 x H800 mm.
- Einbaumaß unten: 2x B1290 x T850 x H620 mm.
- 6-Fuß Schweißgestell mit drei Gestellfußpaaren aus Profil-Stahlrohr (80x80x3 mm) inkl. Tiefenverstreben (oben und unten). Gestellfüße unten mit Bodenverankerungsmöglichkeit durch gelochte Fußplatten (120x120x5 mm). Querstreben aus Profil-Stahlrohr (45x45x2 mm) oben unter der Arbeitsplatte (vorne, hinten) sowie unten (vorne, hinten).
- Flächenlast max. 4.500 kg



- 1 Stück
- Platte beschädigt und leicht verschmutzt
- Gestell beschädigt und verkratzt

1.669.-

WERKBANK SERIE 8000

B2500 X T900 X H840-1040 MM

Best.-Nr. 13-8479A2-259T4H.12-Sch

Farbe: RAL 7035 lichtgrau

- Trovidur-Arbeitsplatte, Stärke 40 mm.
- Systemunterbau, B2425 x T850 x H800-1000 mm.
- 6-Fuß Schweißgestell mit drei Gestellfußpaaren aus Profil-Stahlrohr (45x45x2 mm) inkl. Tiefenverstreben (oben und unten). Gestellfüße unten mit integrierter Höhenverstellung/Höheneinstellung mittels Profil-Stahlrohr (40x40x2 mm) mit Lochraster (20 mm) sowie Abschluss-element inkl. Niveausgleich und Anti-Rutsch-Noppe für sicheren Stand. Die Gestellfüße sind vorbereitet für die Aufnahme/Nachrüstung eines Rollensatzes.
- Flächenlast max. 1.250 kg

Ausstattung

- 2 Doppel-Unterbau-Container, B1145 x T650 x H620 mm, mit folgender Einteilung:
 - Feld links Ausstattung links: 6 x Schublade-Größe-L 6xH90 mm.
 - Feld links Ausstattung rechts: 3 x Schublade-Größe-L 3xH180 mm.
 - Feld rechts Ausstattung links: 6 x Schublade-Größe-L 6xH90 mm.
 - Feld rechts Ausstattung rechts: 3 x Schublade-Größe-L 3xH180 mm.
- Schublade-Größe-L (innen B490 x T560 mm, Tragkraft 100 kg). Die Nutzhöhe der Schublade entspricht der Fronthöhe abzgl. 15 mm. Kugelgelagerte Teleskop-Vollauszugsschienen (Auszug 100 %) mit SoftClosing-Funktion (Dämpfung und Selbsteinzug).
- Durchgehende Griffleiste ErgoScript®: Stahlblechbasis mit alufarbenem Overlay und integrierter Klarsichtabdeckung (inkl. Beschriftungsstreifen).
- Zentralverschluss (Stiftzylinderschloss mit 2 Schlüsseln).



- 1 Stück
- Schubladen laufen etwas unsauber
- Platte leicht verschmutzt und beschädigt
- Kleine Lackschäden am Gestell
- Gestell leicht verzogen

2.349.-

JAHRESENDSPURT 2025

RAN ANS WERK.



dieses Bild wurde mit KI generiert

weitere Bilder zu den Artikeln finden Sie auf rau-gmbh.de/b-ware

Der Verkauf unserer Produkte erfolgt ausschließlich über den autorisierten Fachhandel. Unsere Angebote gelten für Industrie, Handel, Handwerk, Gewerbe und sonstige Selbstständige.

Alle Preise zzgl. Mehrwertsteuer, gültig bis 31.12.2024. Alle Aktionsmodelle versenden wir in der angebotenen Lackierung innerhalb von 5 Werktagen.

Sie erhalten alle Aktionsmodelle aufpreisfrei auch in einer abweichenden Farbzusammenstellung, wobei Sie aus 15 Standardfarben auswählen können. Diese sind: RAL3000-feuerrot, RAL5002-ultramarinblau, RAL5010-enzianblau, RAL5011-stahlblau, RAL5012-lichtblau, RAL5015-himmelblau, RAL5018-türkisblau, RAL6011-resedagrün, RAL7016-anthrazitgrau, RAL7031-blaugrau, RAL7035-lichtgrau, RAL7045-telegrau, RAL9006-weißaluminium, RAL9011-graphitschwarz, anthrazit-metallisch. Bitte beachten Sie bei abweichenden Lackierungen eine Lieferzeit von 20 Werktagen.

Lieferung:

Lieferungen innerhalb Deutschlands liefern wir DAP (gem. Incoterms® 2010). DAP (geliefert benannter Ort) bedeutet, dass Ihnen die Ware auf dem ankommenden Beförderungsmittel entladebereit am benannten Bestimmungsort zur Verfügung gestellt wird. Alle Kosten bis zum Entladeort werden von uns übernommen. Die Anlieferung kann mit einem 40 Tonne LKW (Sattelzug oder Zugmaschine mit Anhänger) erfolgen. Bitte tragen Sie dafür Sorge, dass der Entladeort mit diesem LKW angefahren und eine Entladung Ihrerseits erfolgen kann. Für die Entladung ist eine Laderampe, ein Stapler oder eine sonstige nach Ihrem Ermessen erforderliche Entlademöglichkeit erforderlich. Sollte zur besseren und/oder einfacheren Entladung die Zustellung durch einen LKW mit Hebebühne erforderlich sein, so geben Sie uns bitte mit Ihrer Bestellung diese Information, damit wir dies veranlassen können. Hierdurch entstehen Ihnen keine zusätzlichen Kosten.

Für Lieferungen in andere Länder innerhalb der Europäischen Union sowie der Schweiz berechnen wir die folgenden Kosten² je Artikelpalette: Belgien 45,00 €; Bulgarien 195,00 €; Dänemark 95,00 €; Estland 225,00 €; Finnland 150,00 € (in FI-PLZ 00-09, 10-19, 20-21, 23-29, 30-39) - 220,00 € (in FI-PLZ 40-49, 50-59, 60-69, 70-79) - 250,00 € (in FI-PLZ 22, 80-89, 90-99); Frankreich 70,00 € (in F-PLZ 67-68) - 140,00 € (in F-PLZ 01-03, 07-08, 10, 15, 21, 25-26, 38-39, 42-43, 51-52, 54-55, 57-59, 60, 62-63, 69, 70-71, 73-75, 77-78, 80, 88-89, 90-95) - 210,00 € (in F-PLZ 04-06, 09, 11-14, 16-19, 22-24, 27-29, 30-37, 40-41, 44-49, 50, 53, 56, 61, 64-66, 72, 76, 79, 81-87); Griechenland 275,00 €; Irland 350,00 €; Italien 140,00 € (in IT-PLZ 10-19, 20-29, 30-39, 40-48) - 190,00 € (in IT-PLZ 00-06, 50-59, 60-67, 70-75, 80-89) - 240,00 € (in IT-PLZ 07-09, 90-98); Kroatien 195,00 €; Lettland 195,00 €; Litauen 195,00 €; Luxemburg 45,00 €; Niederlande 45,00 €; Österreich 45,00 €; Polen 95,00 €; Portugal 320,00 €; Rumänien 195,00 €; Schweden 95,00 € (in SE-PLZ 20-27) - 150,00 € (in SE-PLZ 28-29, 30-39, 40-49, 50-59, 60-69, 70-79) - 250,00 € (in SE-PLZ 90-99); Schweiz 75,00 € zzgl. Sendungskosten (Erstellung Zolldokumente, Vorstellung Zoll) von 80,00 € (verzollt, unversteuert); Slowakei 105,00 €; Slowenien 130,00 €; Spanien 160,00 € (in ES-PLZ 08, 17, 25, 43) - 210,00 € (in ES-PLZ 01-03, 05-06, 09-10, 12-13, 16, 19-20, 22, 24, 26, 28, 30-31, 33-34, 37, 39-40, 42, 44-50) - 290,00 € (in ES-PLZ 04, 11, 14-15, 18, 21, 23, 27, 29, 32, 36, 41); Tschechien 75,00 €, Ungarn 105,00 €.

Andere Länder innerhalb der Europäischen Union auf Anfrage.

¹ Bitte beachten Sie zur Artikelpalette:

Artikel in einer Breite bis 2000 mm benötigen für den Transport 1 Artikelpalette; Artikel in einer Breite von 2001 mm bis 3000 mm benötigen für den Transport 2 Artikelpaletten (Gruppenwerkbenke benötigen generell 4 Artikelpaletten).

² Bei Aufträgen welche per Post- oder Paketdienst versendet werden, berechnen wir anstelle der angegebenen Kosten eine Auftragspauschale in Höhe von 20,00 €.

Änderungen jeglicher Art vorbehalten. Für Druckfehler übernehmen wir keine Haftung.